

安粮期货商品研究报告



铁矿石期货周报（20240122-20240127）

■能源 ■金属 ■农产品

■股指 ■利率 ■期权 . . .

安粮期货研究所

2024年01月29日

投资咨询业务资格

皖证监函【2017】203号

研究所 黑色金属小组

宋怀兵：从业资格号：F3018519

投资咨询号：Z0001291

联系人：

郭芳：从业资格号：F03101430



铁矿石投资研究周报

郭芳

20240122-20240127

TEL:0551-62870129

综述：铁矿小幅累库，供给收缩

品种：铁矿石
 本周看法：铁矿周内或以震荡为主
 上周看法：铁矿周内价格以震荡上升为主
 周度建议：I2405 可重点关注[950, 1035]区间
 逻辑判断：

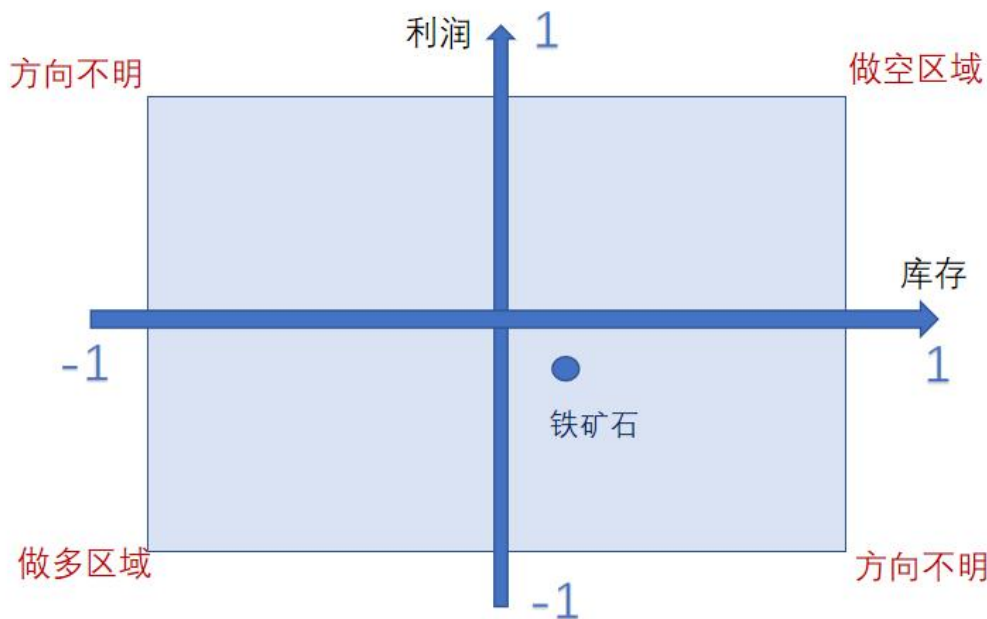
1、库存：本周 45 个港口进口铁矿库存为 12762.4 万吨，较上周环比增加 120.5 万吨，增幅为 0.95%。247 家钢铁企业进口铁矿库存为 10523.59 万吨，较上周环比增加 279.71 万吨，增幅为 2.73%，钢厂、港口库存同步增加。

2、供给：截至 1 月 19 日，铁矿石全球发运量 2629 万吨，较上周减少 64.6 万吨，降幅 2.4%，45 个港口铁矿到港量由 2949.4 万减少至 2620.3 万吨，周内降幅为 11.16%。总体来看，上周外矿发运和到港量数据同步收缩。

3、需求：螺纹钢高炉盈利为-336.67 元/吨，钢厂亏损严重且幅度收缩。钢厂需求相对稳定，高炉开工率从 76.23%增加至 76.82%，进口铁矿日均消耗量由 270.81 增长至 272.75 万吨，247 家钢厂日均铁水产量为 221.91 增长至 223.29 万吨，天气转凉铁矿近期需求暂时性小幅回升。

4、技术：i2405 合约上周以震荡上升为主，周内期价最高为 997，最低为 943，从日线看，周内价格震荡回升幅度较大。周内港口库存加大，铁矿供给同步收缩，需求小幅增长，但年底各行业逐步收尾从整体趋势看铁矿需求或将进一步收缩，且盘面价格受政策和天气影响程度较大。下周铁矿价格或以震荡回升为主，建议投资者注意投资风险。

结论：预计下周铁矿价格震荡为主。I2405 建议关注【950, 1035】区间。提示入市者注意投资风险，严格止盈止损。



一、库存

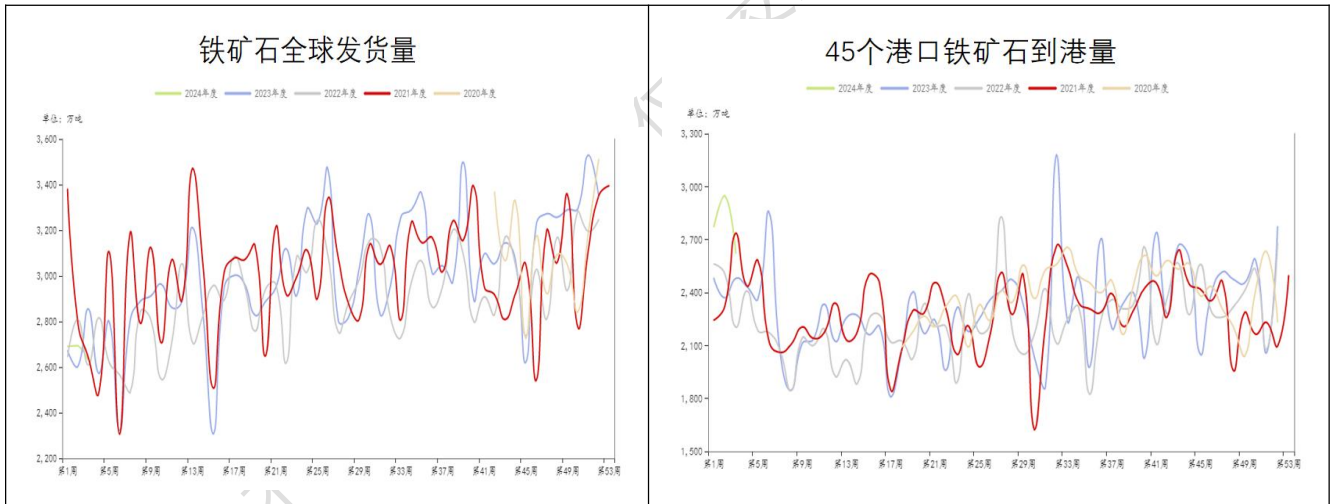
本周 45 个港口进口铁矿库存为 12621.11 万吨，较上周环比增加 375.36 万吨，增幅为 3.07%。247 家钢铁企业进口铁矿库存为 9981.49 万吨，较上周环比增加 279.49 万吨，增幅为 2.86%，钢厂、港口库存同步增加。



二、供需

(一) 供应

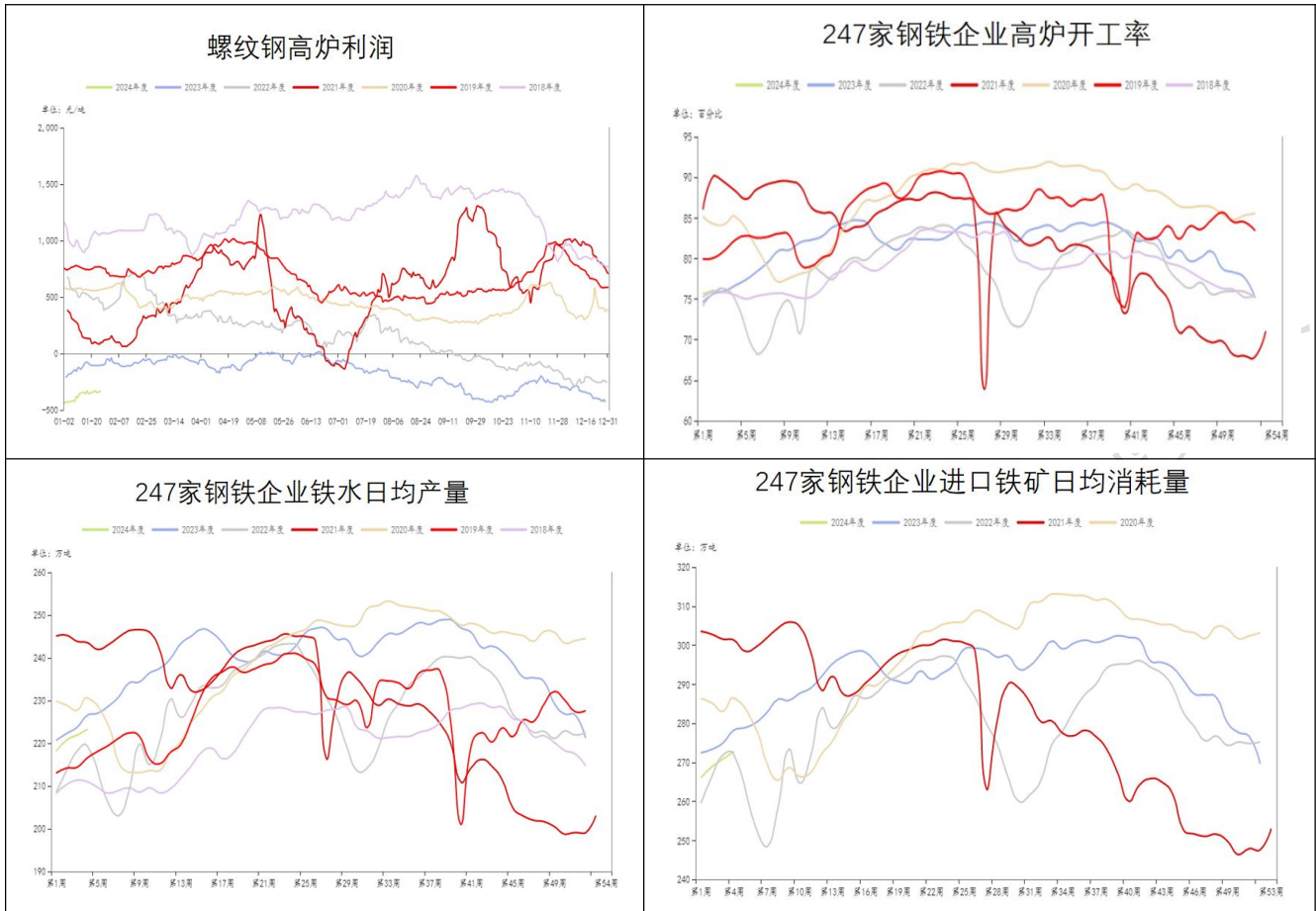
截至 1 月 5 日，铁矿石全球发运量 2690.5 万吨，较上周减少 657.1 万吨，降幅 19.63%，45 个港口铁矿到港量由 2774.9 万增加至 2771.2 万吨，周内增幅为 0.13%。总体来看，上周外矿发运降低，到港量数据存在滞后。



(二) 需求

螺纹钢高炉盈利为-357.62 元/吨，钢厂亏损严重且幅度收缩。钢厂需求相对稳定，高炉开工率从 75.63%降低至 76.08%，进口铁矿日均消耗量由 266.13 增长至 268.87 万吨，247 家钢厂日均铁水产量为 218.17 增长至 220.79 万吨，天气转凉铁矿近期需求暂时性小幅回升。





三、技术分析

i2405 合约上周以震荡下降为主，周内期价最高为 1009.5，最低为 948，从日线看，周内价格震荡回落幅度较大。周内港口库存加大，铁矿供给同步收缩，需求小幅增长，但年底各行业逐步收尾从整体趋势看铁矿需求或将进一步收缩，且盘面价格受政策和天气影响程度较大。下周铁矿价格或以震荡回升为主，建议投资者注意投资风险。



免责声明

免责声明： 本报告基于安粮期货股份有限公司（以下简称“本公司”）认为可靠的公开信息和资料，但本公司对这些信息的准确性和完整性均不作任何保证，可随时更改报告中的内容、意见和预测，且并不承诺

总部地址：合肥市包河区花园大道 986 号安粮中心 23-24 层

客服热线：400—626—9988

网站地址：www.alqh.com



任何有关变更的通知。本报告中的内容和意见仅供参考，并不构成对所述内容的投资建议，投资者应根据个人投资目标、财务状况和风险承受能力来判断是否使用报告所载之内容和信息，独立做出决策并自行承担风险。本公司不对任何人因使用本报告中的任何内容所引致的任何损失负任何责任。

研究内容不代表协会观点，仅供交流，不构成任何投资建议

