

安粮期货商品研究报告



螺纹钢期货周报（20240325-20240331）

■能源 ■金属 ■农产品

■股指 ■利率 ■期权 . . .

安粮期货研究所

2024年03月25日

投资咨询业务资格

皖证监函【2017】203号

投资咨询部 黑色金属小组

曹帅：

从业资格号：F03088816

投资咨询号：Z0019565



钢材投资研究周报

曹帅

20240325-20240331

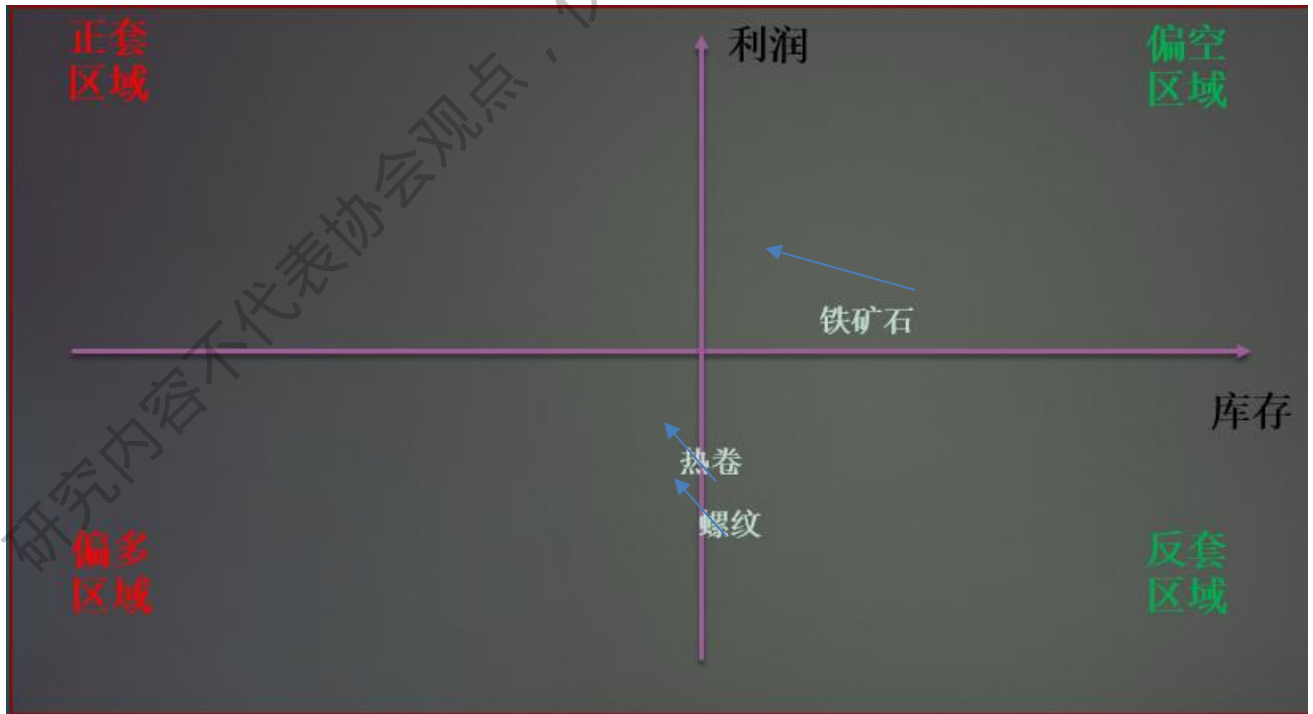
TEL:0551-62879960

综述：成本崩塌风险大幅释放，钢价或将震荡寻底

品种： 钢材
 本周看法： 关注区间【3400，3700】
 上周看法： 区间震荡寻底
 周度建议： 稳健者以观望为主，激进者保持逢低轻仓偏多思路区间操作。
 逻辑判断：

- 1、 库存：社会库存（909.17万吨）环比小幅减少，钢厂螺纹库存（380.80万吨）环比小幅减少，钢材或将迈入去库阶段。
- 2、 估值：产业利润为低估区域，卷螺差合理区域。
- 3、 基差：钢材结构基本转换为 contango，原料也面临结构转变风险。
- 4、 宏观：美国公布1月通胀数据，CPI和PPI超预期上行，上半年降息预期落空。

结论：2月份，外围环境：美国公布1月通胀数据，CPI和PPI超预期上行，上半年降息预期落空；而国内处于政策真空期，节后下游房地产需求恢复不及预期，市场交易逻辑由预期重新转入基本面现实。从成本端来看，双焦和铁矿高位下挫，已步入震荡企稳状态，前期成本崩塌风险大幅释放，支撑大幅减弱，当前需密切关注下游需求恢复情况，盘面开始出现止跌现象，转入震荡行情之中，关注区间【3400，3700】。



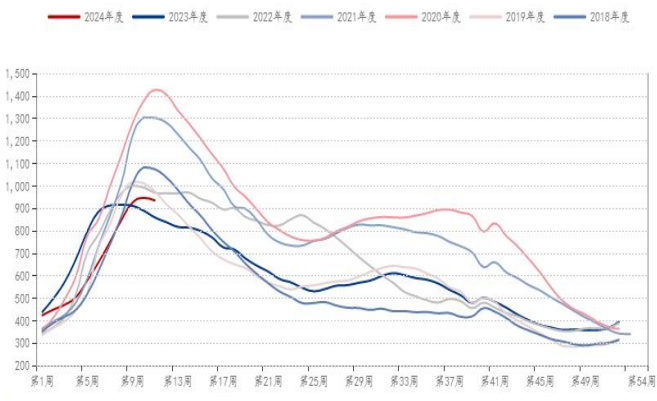
一、库存：社会库存，钢厂库存双降，螺纹钢或将迈入去库阶段

社会库存：截至3月15日，Mysteel 调研 35 城市螺纹钢社会库存：909.17 万吨，较上周减少 25 万吨。

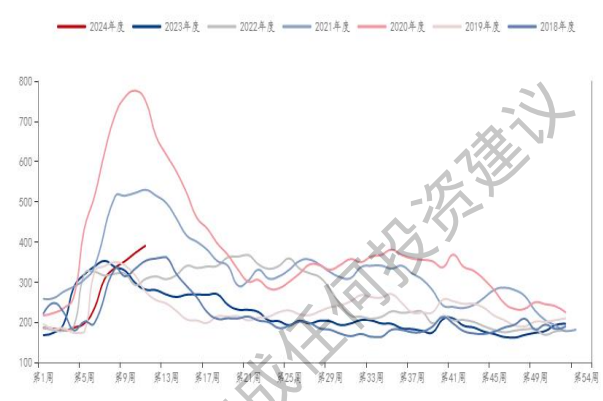
钢厂库存：截至3月15日，Mysteel 调研的 137 家螺纹钢钢厂库存：380.80 万吨，较上周减少 10 万吨。

结论：下游复工复产恢复良好，钢材总库存由陡峭逐渐走平，拐点将近，螺纹钢或将进入去库阶段，库存压力边际好转。

螺纹钢：35个城市：社会库存：中国（周）



螺纹钢：建筑钢材钢铁企业：厂内库存：中国（周）



二、估值及供需驱动：成本崩塌风险大幅释放，钢价震荡寻底

全国 247 家钢铁企业：高炉开工率本周收录 76.90%，增幅为 0.75%；钢厂高炉利润收录-189.01 元/吨，亏损较上周扩大 24 元/吨，仍然保持低位运行；螺纹钢表观消费量：246.44 万吨，较上周增加 34 万吨；螺纹钢基差：-5 元/吨，环比小幅走弱。原料端铁矿，焦煤焦炭低位震荡企稳，成本崩塌风险已大部分释放，而近期随着下游复工复产，钢材库存开始有了去库迹象，短期或将保持低位区间震荡。

247家钢铁企业：高炉开工率：中国（周）



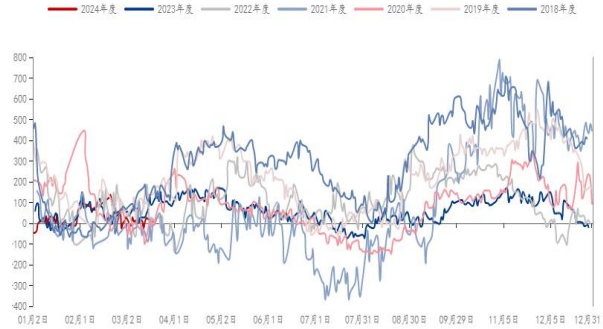
螺纹钢：高炉：利润：中国（日）



螺纹钢：消费量：中国（周）



SHFE：螺纹钢：基差（日）



三、行情研判：成本崩塌风险大幅释放，钢价或将震荡寻底



2 月份，外围环境：美国公布 1 月通胀数据，CPI 和 PPI 超预期上行，上半年降息预期落空；而国内处于政策真空期，节后下游房地产需求恢复不及预期，市场交易逻辑由预期重新转入基本面现实。从成本端来看，双焦和铁矿高位下挫，已步入震荡企稳状态，前期成本崩塌风险大幅释放，支撑大幅减弱，当前需密切关注下游需求恢复情况，盘面开始出现止跌现象，转入震荡行情之中，关注区间【3400，3700】。



免责声明

本报告基于安粮期货股份有限公司（以下简称“本公司”）认为可靠的公开信息和资料，但本公司对这些信息的准确性和完整性均不作任何保证，可随时更改报告中的内容、意见和预测，且并不承诺任何有关变更的通知。本报告中的内容和意见仅供参考，并不构成对所述内容的投资建议，投资者应根据个人投资目标、财务状况和风险承受能力来判断是否使用报告所载之内容和信息，独立做出决策并自行承担风险。本公司不对任何人因使用本报告中的任何内容所引致的任何损失负任何责任。

