

安粮期货商品研究报告



螺纹钢期货周报（20240408-20240414）

■能源 ■金属 ■农产品

■股指 ■利率 ■期权 . . .

安粮期货研究所

2024年04月08日

投资咨询业务资格

皖证监函【2017】203号

投资咨询部 黑色金属小组

曹帅：

从业资格号：F03088816

投资咨询号：Z0019565



钢材投资研究周报

曹帅

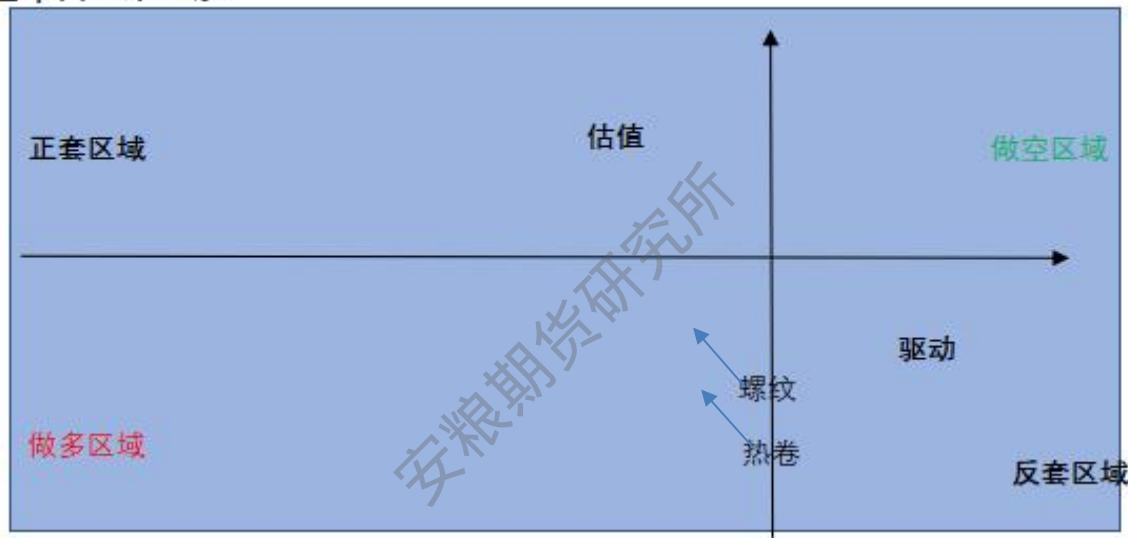
20240408-20240414

TEL:0551-62879960

综述：供需两增，钢价或将震荡筑底

品种： 钢材
 本周看法： 关注区间【3400，3600】
 上周看法： 区间震荡寻底，轻仓偏多思路对待
 本周建议： 投机者保持逢低轻仓偏多思路区间操作，企业买入套保正当时。

基本面二维四象



行情展望： 钢材前期较低迷的基本面已在价格结构中逐步体现，远强近弱，contango 结构显现，年后黑色需求低迷形成的产业内负反馈影响已兑现钢材估值，当前钢材估值中性偏低。从成本库存来看，随着去库存阶段的推进及原料价格修复，螺纹 3400 附近区域支撑仍在，而随着下游复工复产，终端需求开始逐渐恢复，4 月份黑色整体表现或许先抑后扬，当周或将维系区间内偏强震荡，关注【3400，3600】。

策略推荐： 从投机者角度而言，可逢区间【3400，3600】上下沿附近结合小周期趋势带止盈止损快进快出，整体以逢低偏多为主。

从企业而言，当前螺纹钢状况相对适合钢材下游需求方进行买入套期保值，目前可采取的策略可围绕【3400，3450】适当逢低进行买入套保，或卖出深度虚值看跌期权，以此锁定后续进货成本。

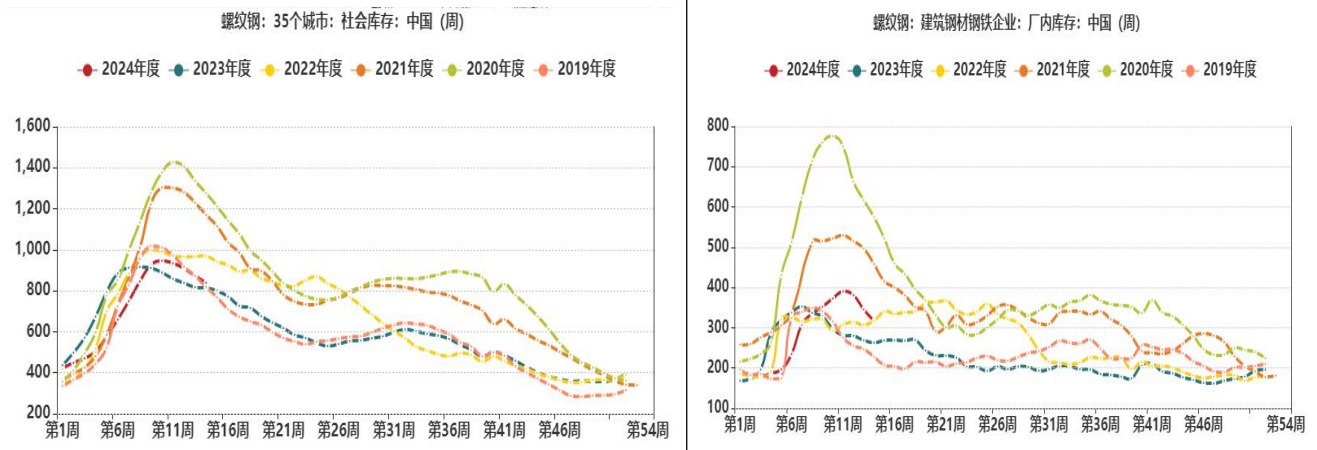


一、库存：社会库存，钢厂库存双降，螺纹钢已进入去库阶段

社会库存：截至4月05日，Mysteel调研35城市螺纹钢社会库存：838.43万吨，较上周减少34.50万吨，已连续四周去库，幅度有所扩大，现货成交好转，社会库存表现良性好转。

钢厂库存：截至4月05日，Mysteel调研的137家螺纹钢钢厂库存：316.71万吨，较上周减少28.81万吨，已连续三周去库，且幅度有所扩大，厂库表现良性好转。

结论：下游复工复产恢复良好，钢材总库存由陡峭逐渐走平，拐点已现，螺纹钢进入去库阶段，库存压力开始明显好转。



数据来源：Mysteel；安粮期货研究所

二、估值及供需驱动：成本中枢或将形成新支撑，钢价震荡筑底

全国247家钢铁企业：高炉开工率本周收录77.81%，环比上周增加1.21%；钢厂高炉利润收录-166.58元/吨，亏损较上周缩小11.37元/吨，仍然保持低位运行；螺纹钢表观消费量：275.94万吨，较上周减少5.32万吨；螺纹钢基差：-5元/吨，环比小幅走弱。原料端铁矿，焦煤焦炭低位震荡企稳，成本端下移后形成新的支撑，而近期随着下游复工复产，钢材总库存去库表现良好，短期或将保持区间内偏强震荡。



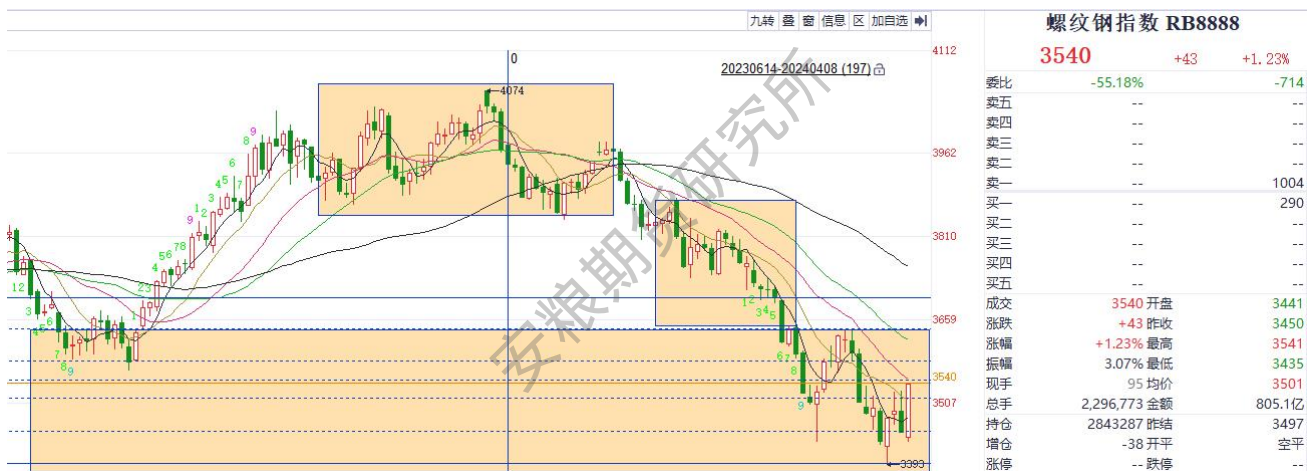
数据来源: Mysteel; 安粮期货研究所

三、行情研判：供需两增，钢价或将震荡筑底

行情展望：钢材前期较低迷的基本面已在价格结构中逐步体现，远强近弱，contango 结构显现，年后黑色需求低迷形成的产业内负反馈影响已兑现钢材估值，当前钢材估值中性偏低。从成本库存来看，随着去库存阶段的推进及原料价格修复，螺纹 3400 附近区域支撑仍在，而随着下游复工复产，终端需求开始逐渐恢复，4 月份黑色整体表现或许先抑后扬，当周或将维系区间内偏强震荡，关注【3400，3600】。

策略推荐：从投机者角度而言，可逢区间【3400，3600】上下沿附近结合小周期趋势带止盈止损快进快出，整体以逢低偏多为主。

从企业而言，当前螺纹钢状况相对适合钢材下游需求方进行买入套期保值，目前可采取的策略可围绕【3400，3450】适当逢低进行买入套保，或卖出深度虚值看跌期权，以此锁定后续进货成本。



免责声明

本报告基于安粮期货股份有限公司（以下简称“本公司”）认为可靠的公开信息和资料，但本公司对这些信息的准确性和完整性均不作任何保证，可随时更改报告中的内容、意见和预测，且并不承诺任何有关变更的通知。本报告中的内容和意见仅供参考，并不构成对所述内容的投资建议，投资者应根据个人投资目标、财务状况和风险承受能力来判断是否使用报告所载之内容和信息，独立做出决策并自行承担风险。本公司不对任何人因使用本报告中的任何内容所引致的任何损失负任何责任。

