

# 安粮期货商品研究报告



## 螺纹钢期货周报（20240701-20240707）

■能源 ■金属 ■农产品

■股指 ■利率 ■期权 . . .

### 安粮期货研究所

2024年07月01日

投资咨询业务资格

皖证监函【2017】203号

投资咨询部 黑色金属小组

曹帅：

从业资格号：F03088816

投资咨询号：Z0019565



钢材投资研究周报

曹帅

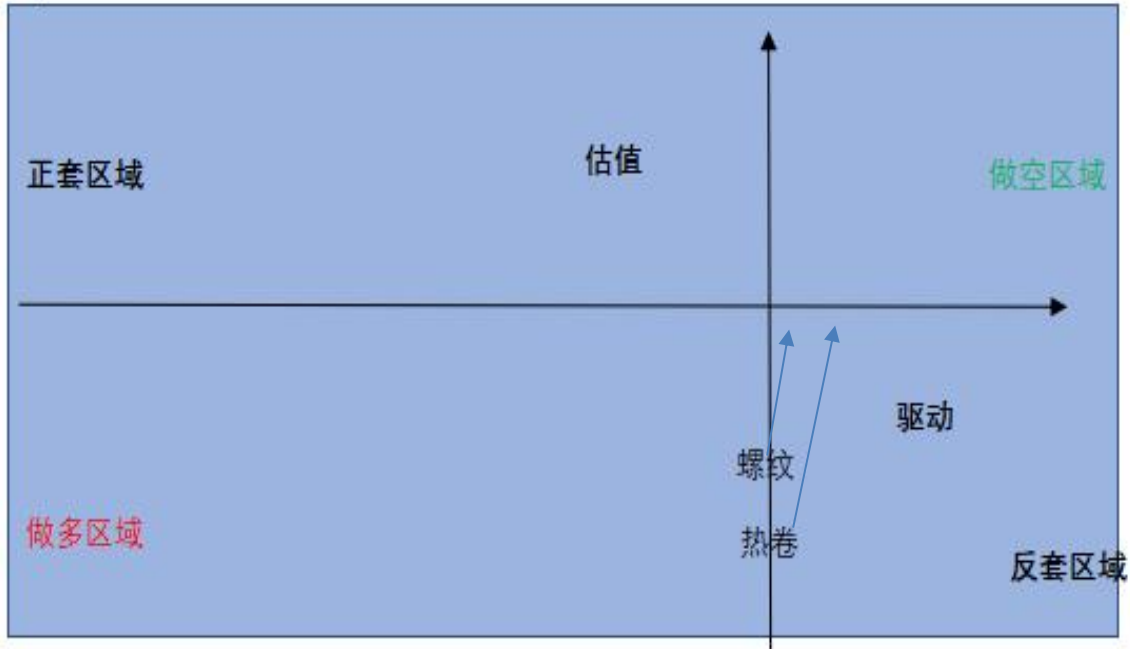
20240701-20240707

TEL:0551-62879960

综述：上难驱动下有支撑，钢价或将低位震荡运行

- 品种： 钢材
- 本周看法： 低位震荡运行，关注 3500 附近支撑力度，短线关注区间【3450，3650】
- 上周看法： 关注 3500 附近支撑力度
- 本周建议： 可逢区间操作，关注宏观政策驱动，激进者可轻仓保持逢低偏多思路

基本面二维四象



**行情展望：** 钢材当下较低迷的基本面已在价格结构中逐步体现，远强近弱，contango 结构有所强化，当前钢材估值中性偏低。从成本库存来看，淡季房地产行业低迷，钢材表观需求量低位不振，原料价格本周震荡企稳，钢材成本中枢或将重新构建。钢材社会库存及钢厂库存于本周双双累库，库存压力或将制约盘面上行空间。短期供需矛盾并无突出表现，关注宏观政策预期与基本面现实数据的切换节奏，本周钢价或将低位震荡运行，关注区间【3450，3650】。

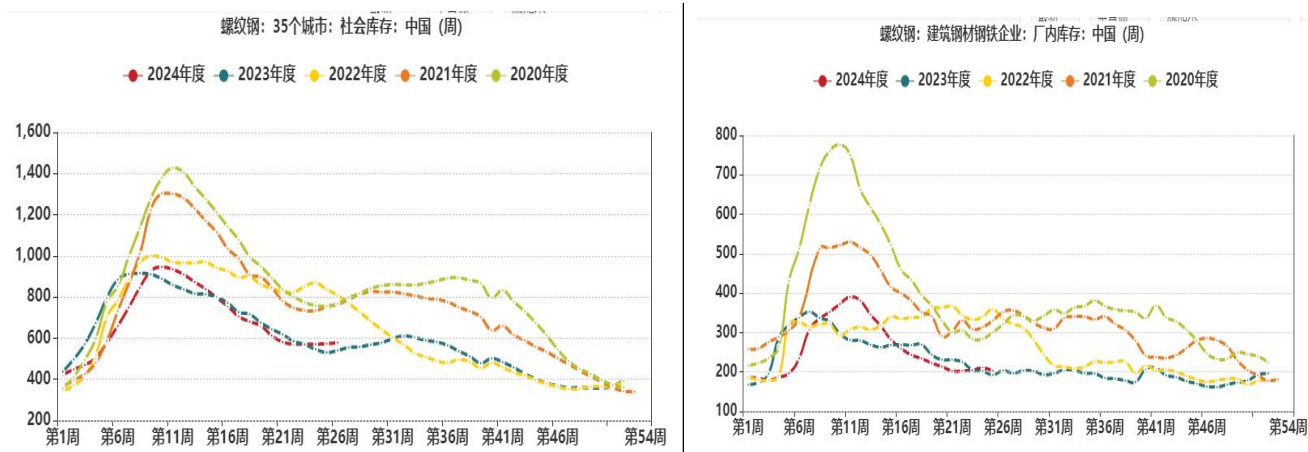


### 一、库存：社会库存，钢厂库存双双累库，库存压力仍在

**社会库存：**截至6月28日，Mysteel调研35城市螺纹钢社会库存：578.24万吨，较上周增加5.15万吨，去库节奏开始中断，社会库存开始低位回升，开始连续三周累库，预计社会库存或将迎来阶段性累库。

**钢厂库存：**截至6月28日，Mysteel调研的137家螺纹钢钢厂库存：206.38万吨，较上周增加3.81万吨，钢厂库存本周小幅累库，库存曲线低位震荡运行。

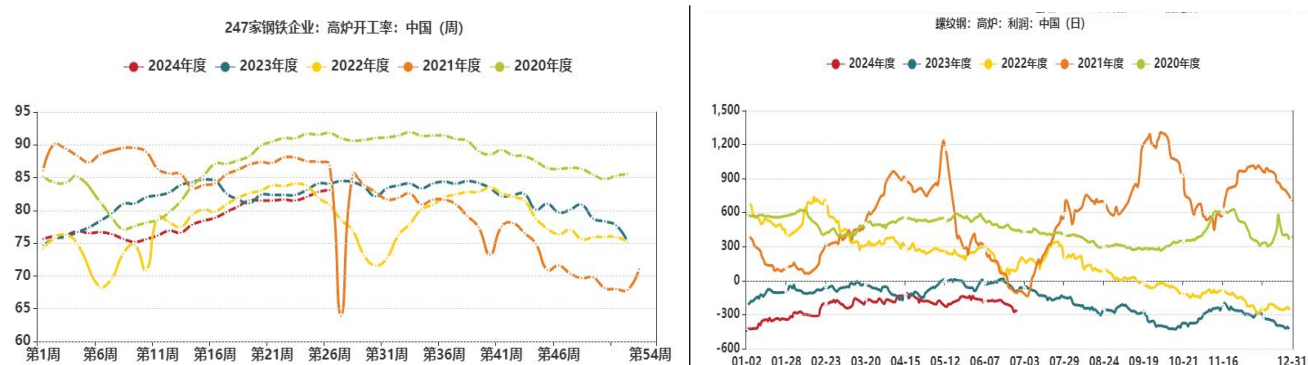
**结论：**总库存曲线开始低位运行，社会库存与钢厂库存双双累库，螺纹钢社会库存连续三周小幅累积，钢厂库存本周也开始累库，传统淡季特点显现，整体库存压力仍在，或将对盘面形成压制。

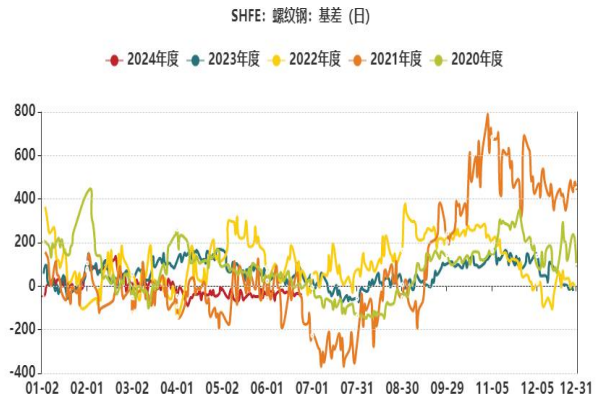


数据来源：Mysteel；安粮期货研究所

### 二、估值及供需驱动：钢材需求疲弱，成本支撑显现

**全国247家钢铁企业：**高炉开工率本周收录83.11%，环比上周上升0.30个百分点；钢厂高炉利润收录-273.29元/吨，亏损较上周扩大7.87元/吨，仍然保持低位运行；螺纹钢表观消费量：235.80万吨，较上周大致持平；螺纹钢基差：-64元/吨，环比小幅走弱。淡季特点显现，钢材需求大幅下滑，原料端震荡企稳，成本中枢开始酝酿，钢材总体估值中性偏低，但基本面供需两弱，库存压力仍在，或将低位震荡运行。





数据来源: Mysteel; 安粮期货研究所

### 三、行情研判：上难驱动下有支撑，钢价或将低位震荡运行

**行情展望：**钢材当下较低迷的基本面已在价格结构中逐步体现，远强近弱，contango 结构有所强化，当前钢材估值中性偏低。从成本库存来看，淡季房地产行业低迷，钢材表观需求量低位不振，原料价格本周震荡企稳，钢材成本中枢或将重新构建。钢材社会库存及钢厂库存于本周双双累库，库存压力或将制约盘面上行空间。短期供需矛盾并无突出表现，关注宏观政策预期与基本面现实数据的切换节奏，本周钢价或将低位震荡运行，关注区间【3450，3650】。



### 免责声明

本报告基于安粮期货股份有限公司（以下简称“本公司”）认为可靠的公开信息和资料，但本公司对这些信息的准确性和完整性均不作任何保证，可随时更改报告中的内容、意见和预测，且并不承诺任何有关变更的通知。本报告中的内容和意见仅供参考，并不构成对所述内容的投资建议，投资者应根据个人投资目标、财务状况和风险承受能力来判断是否使用报告所载之内容和信息，独立做出决策并自行承担风险。本公司不对任何人因使用本报告中的任何内容所引致的任何损失负任何责任。

