

# 黑色金属月度报告

曹帅 TEL: 0551-62879960

投资咨询业务资格

皖证监函【2017】203号

投资咨询部 钢材分析师

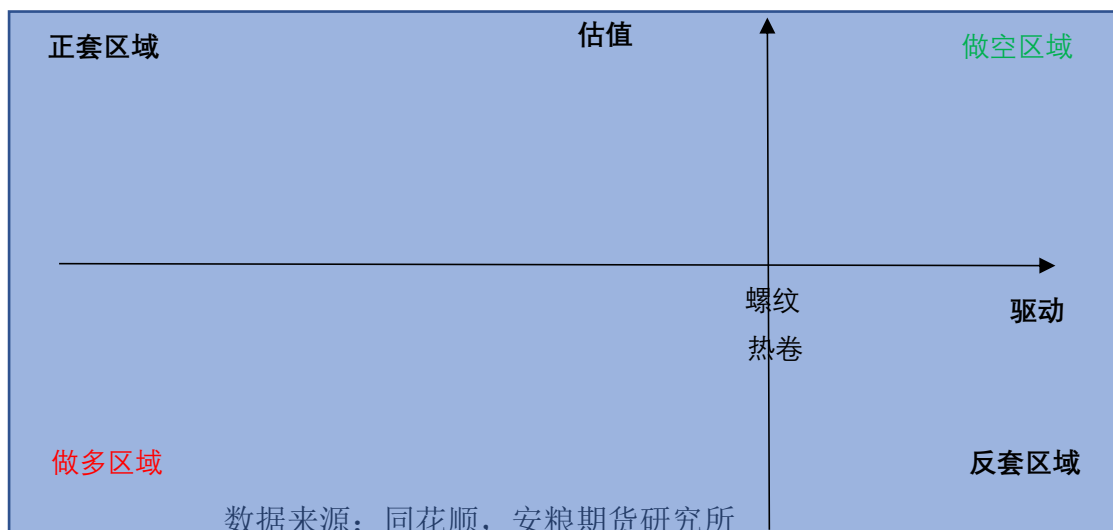
曹帅：

从业资格号：F03088816

投资咨询号：Z0019565

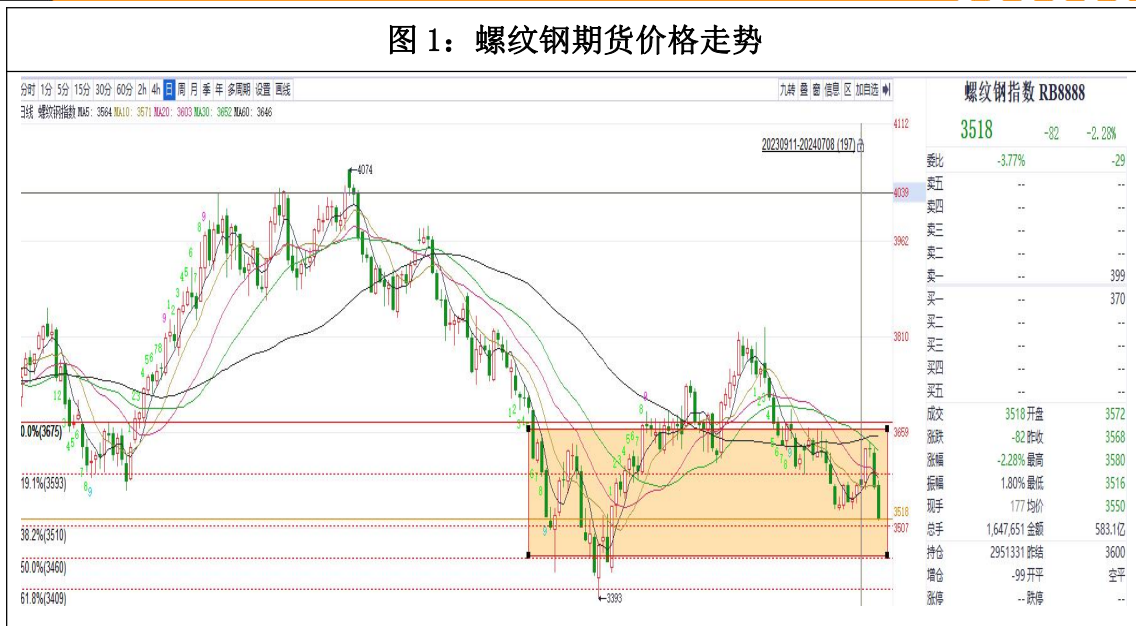
综述：警惕黑色负反馈风险发酵，七月建议关注空卷螺差机会

## 基本面二维四象



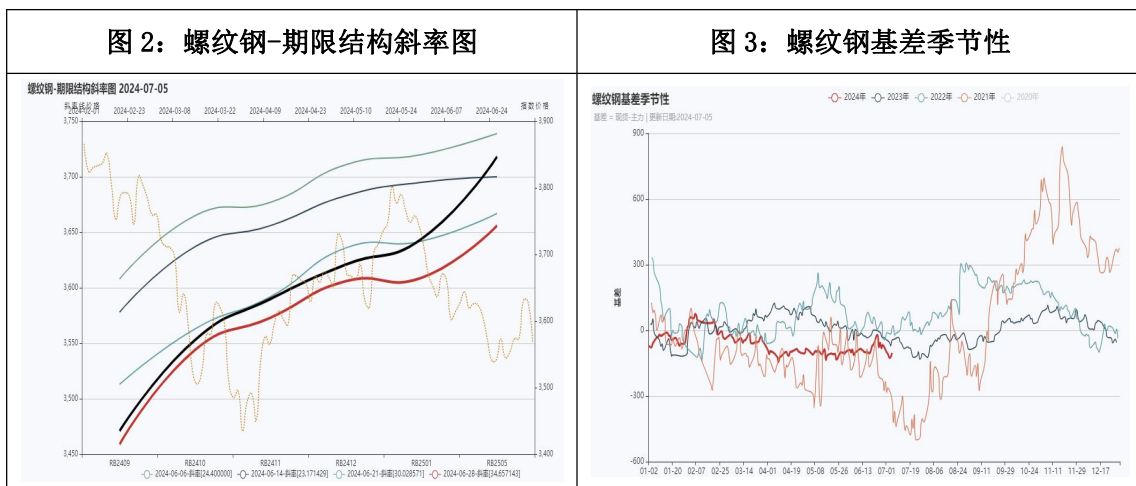
**市场分析：**钢材前期较低迷的基本面已在价格结构中逐步体现，远强近弱，contango 结构显强化，当前钢材估值中性。从成本库存来看，随着宏观预期消退叠加淡季需求回落，原料价格震荡下行，钢材成本中枢下移。钢材社会库存及钢厂库存开始低位走平，近期开始出现小幅累库。当前时间节点正处淡季，钢价运行逻辑重新切换至弱现实当中，警惕预计警惕黑色负反馈风险，七月建议关注空卷螺差机会。

### 一、螺纹钢行情回顾：6 月份需求持续萎靡，钢价偏弱震荡



数据来源：同花顺，安粮期货研究所

**二、螺纹钢市场结构：Congtango 结构强化；10 贴水 01，01 贴水 05**



数据来源：安粮期货大数据平台，安粮期货研究所

**三、供给端：开工率及铁水高位运行，钢材供应压力不减**

**数据分析：**截至 2024 年 7 月 5 号，Mysteel 调研的 247 家钢铁企业高炉开工率当周值为 82.81%，环比上月增加 1.31 个百分点；铁水日均产量 239.32 万吨，环比上月增加 3.57 万吨。

**结论：**从近一个月数据来看，高炉开工率及铁水产量高位运行，钢材供应压力逐步不减。



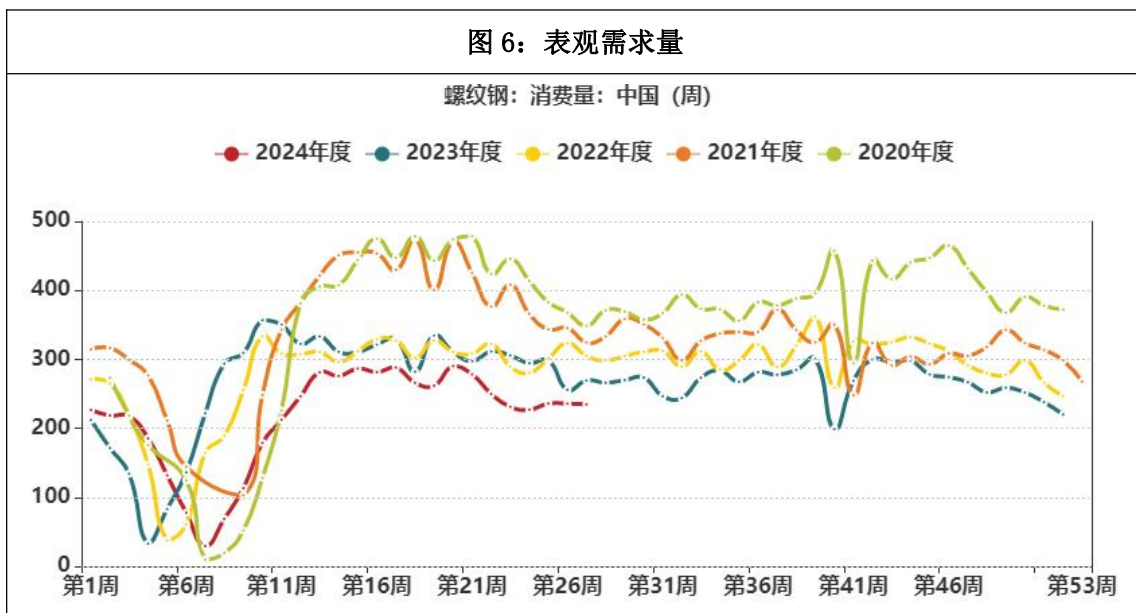


数据来源：我的钢铁网，安粮期货研究所

#### 四、需求端：地产行业仍然低迷，钢材表观需求持续下降

**数据分析：**截至 2024 年 7 月 5 号，Mysteel 调研的螺纹钢表观需求量为 234.78，环比上月下降 6%，六月钢材终端消费走弱，受地产行业低迷拖累，弱现实情况难改。

**结论：**从近一个月数据来看，螺纹钢表观需求量触底反弹后开始弱势下滑，六月期间各地梅雨天气及高温天气影响下游施工，叠加季节性需求回落，地产用钢需求持续走弱。



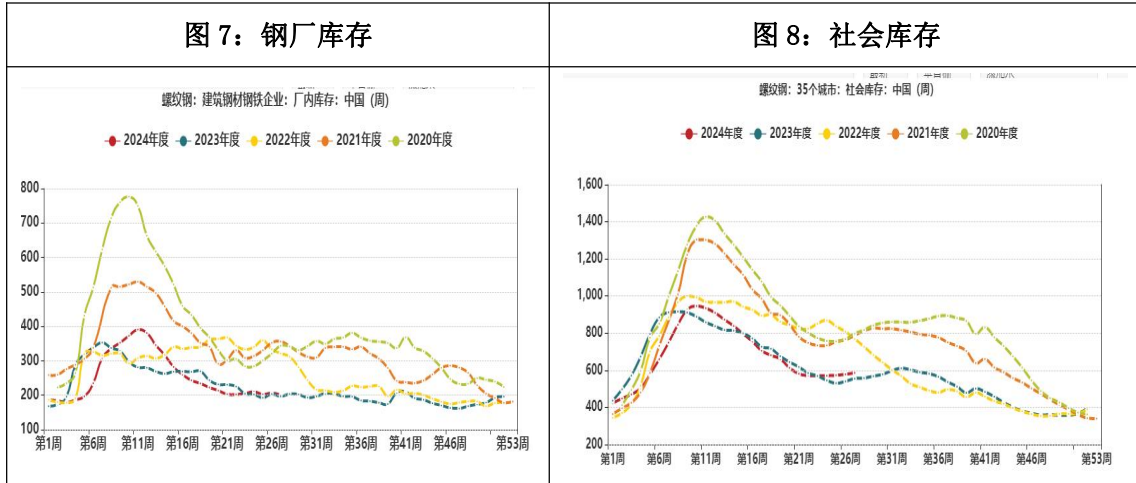
数据来源：我的钢铁网，安粮期货研究所

#### 五、库存表现：库存低位走平，警惕回升后对盘面压力

**数据分析：**截至 2024 年 7 月 5 号，Mysteel 调研的 137 家钢厂库存为 200.78 万吨，环比上个月下降 2.00%，社会库存为 585.81 万吨，环比上月上涨 2.64%。

# 研报的简单+实用：唯一不变的宗旨

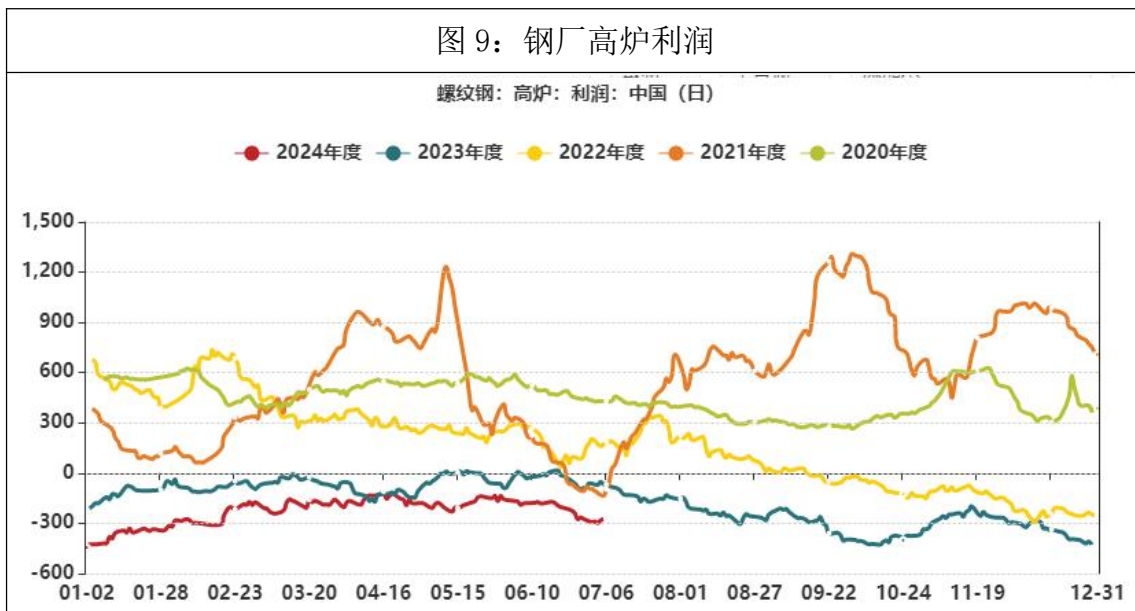
**结论：**从近一个月数据来看，螺纹钢总库存6月份整体保持小幅累库，而钢厂库存与社会库存同步回升，但从近两周来看，螺纹钢累库开始加快，警惕七月库存或将触底回升，从而压制盘面。



数据来源：我的钢铁网，安粮期货研究所

## 六、成本利润：成本中枢下移，钢企利润开始走弱

**成本利润分析：**随着宏观预期消退，钢材市场逻辑重新由强预期切换至弱现实，焦煤焦炭及铁矿石价格震荡下行，成本中枢下移，短期高炉利润开始走弱，警惕黑色链条负反馈调节。



数据来源：我的钢铁网，安粮期货研究所

## 七、后市行情展望：警惕黑色负反馈风险发酵，七月建议关注空卷螺差机会

**市场分析：**钢材前期较低迷的基本面已在价格结构中逐步体现，远强近弱，contango 结构显强化，当前钢材估值中性。从成本库存来看，随着宏观预期消



# 研报的简单+实用：唯一不变的宗旨

退叠加淡季需求回落，原料价格震荡下行，钢材成本中枢下移。钢材社会库存及钢厂库存开始低位走平，近期开始出现小幅累库。当前时间节点正处淡季，钢价运行逻辑重新切换至弱现实当中，警惕预计警惕黑色负反馈风险，七月建议关注空卷螺差机会。



数据来源：同花顺，安粮期货研究所

## 免责声明

本报告中的信息均来源于公开可获得资料，安粮期货研究所力求准确可靠，但对这些信息的准确性及完整性不做任何保证，据此投资，责任自负。本报告不构成个人投资建议，也没有考虑到个别客户特殊的投资目标、财务状况或需要。客户应考虑本报告中的任何意见或建议是否符合其特定状况。

