

安粮期货商品研究报告



铁矿石期货周报（20240722-20240726）

■能源 ■金属 ■农产品

■股指 ■利率 ■期权 . . .

安粮期货研究所

2024年07月29日

投资咨询业务资格

皖证监函【2017】203号

研究所 黑色金属小组

宋怀兵：从业资格号：F3018519

投资咨询号：Z0001291

联系人：

郭芳：从业资格号：F03101430

铁矿石投资研究周报

郭芳

20240722-20240726

TEL:0551-62870129

综述：铁矿供需双弱，周内或以弱震荡为主

品种：铁矿石
 本周看法：铁矿周内或以弱震荡为主
 上周看法：铁矿周内以震荡为主
 周度观点：I2409 合约或偏弱震荡
 逻辑判断：

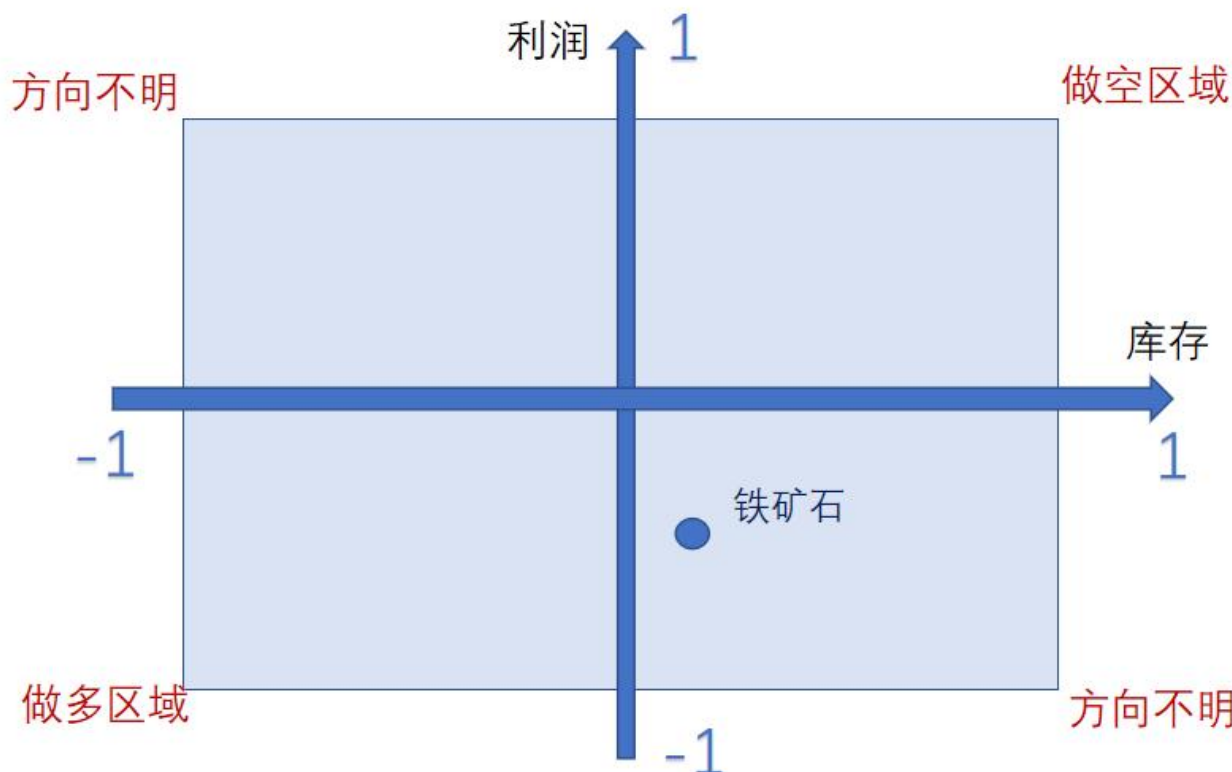
1、库存：本周 45 个港口进口铁矿库存为 15279.94 万吨，较上周环比增加 148.93 万吨，增幅为 0.98%。247 家钢铁企业进口铁矿库存为 9204.87 万吨，较上周环比减少 29.04 万吨，降幅为 0.31%，港口小幅累库，钢厂小幅减库。

2、供给：截至 7 月 19 日，铁矿石全球发运量 2910.1 万吨，较上周增加 97.3 万吨，增幅 3.46%；45 个港口铁矿到港量由 2865.6 万减少至 2376.2 万吨，周内降幅为 17.08%。总体来看，发运微增。

3、需求：螺纹钢高炉盈利为-411.32 元/吨，钢厂亏损幅度扩大。钢厂需求提升，高炉开工率 82.33% 相较于上周 82.63 开工率略微收缩，进口铁矿日均消耗量由 293.27 万吨提升至 293.73 万吨，247 家钢厂日均铁水产量为 239.65 降低至 239.61 万吨，铁矿近期需求相对稳定。

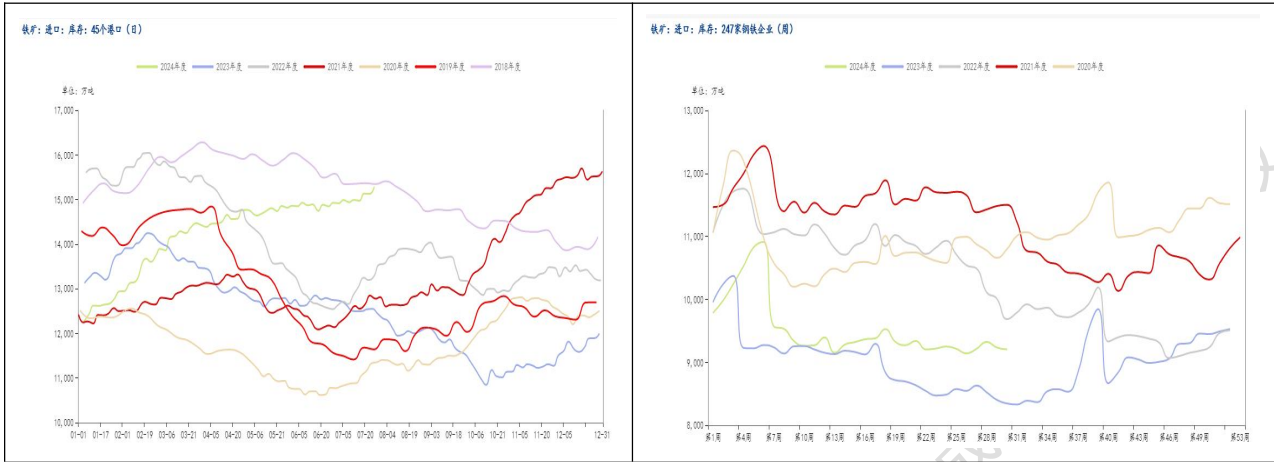
4、技术：i2409 合约上周震荡为主，周内期价最高为 803.5，最低为 779。从日线看，周内价格震荡小幅拉大。周内港口累库，铁矿供需双弱，从整体趋势看，预计下周铁矿价格或以弱震荡为主，建议投资者注意投资风险。

结论： 预计下周铁矿价格弱震荡为主。提示入市者注意投资风险，严格止盈止损。



一、库存

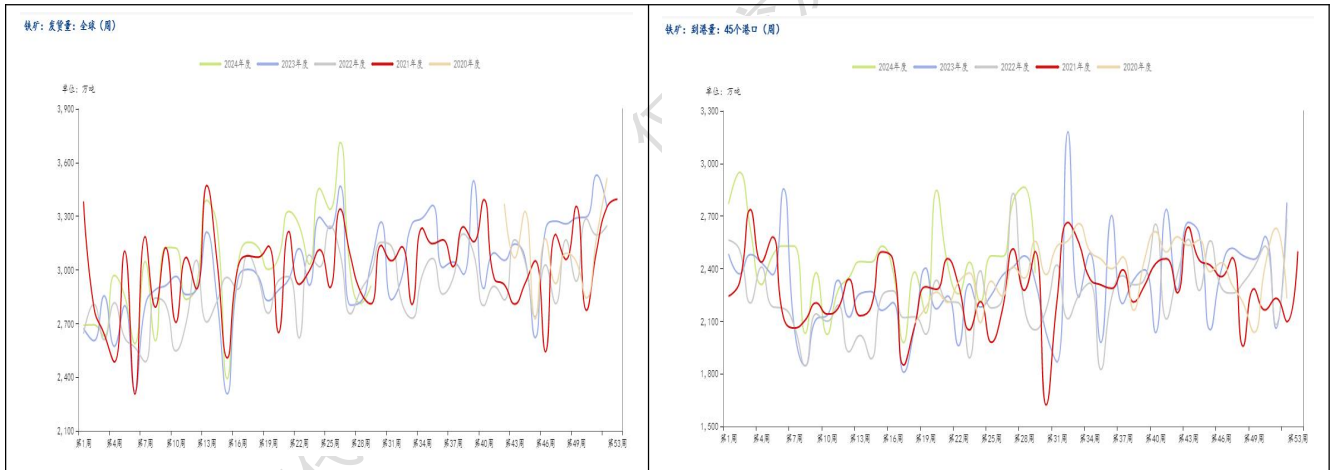
本周 45 个港口进口铁矿库存为 15279.94 万吨，较上周环比增加 148.93 万吨，增幅为 0.98%。247 家钢铁企业进口铁矿库存为 9204.87 万吨，较上周环比减少 29.04 万吨，降幅为 0.31%，港口小幅累库，钢厂小幅减库。



二、供需

(一) 供应

截至 7 月 19 日，铁矿石全球发运量 2910.1 万吨，较上周增加 97.3 万吨，增幅 3.46%；45 个港口铁矿到港量由 2865.6 万减少至 2376.2 万吨，周内降幅为 17.08%。总体来看，发运微增。



(二) 需求

螺纹钢高炉盈利为-411.32 元/吨，钢厂亏损幅度扩大。钢厂需求提升，高炉开工率 82.33%相较于上周 82.63 开工率略微收缩，进口铁矿日均消耗量由 293.27 万吨提升至 293.73 万吨，247 家钢厂日均铁水产量为 239.65 降低至 239.61 万吨，铁矿近期需求相对稳定。





三、技术分析

i2409 合约上周震荡为主，周内期价最高为 803.5，最低为 779。从日线看，周内价格震荡小幅拉大。周内港口累库，铁矿供需双弱，从整体趋势看，预计下周铁矿价格或以弱震荡为主，建议投资者注意投资风险。



免责声明

免责声明： 本报告基于安粮期货股份有限公司（以下简称“本公司”）认为可靠的公开信息和资料，但本公司对这些信息的准确性和完整性均不作任何保证，可随时更改报告中的内容、意见和预测，且并不承诺



任何有关变更的通知。本报告中的内容和意见仅供参考，并不构成对所述内容的投资建议，投资者应根据个人投资目标、财务状况和风险承受能力来判断是否使用报告所载之内容和信息，独立做出决策并自行承担风险。本公司不对任何人因使用本报告中的任何内容所引致的任何损失负任何责任。

研究内容不代表协会观点，仅供交流，不构成任何投资建议

