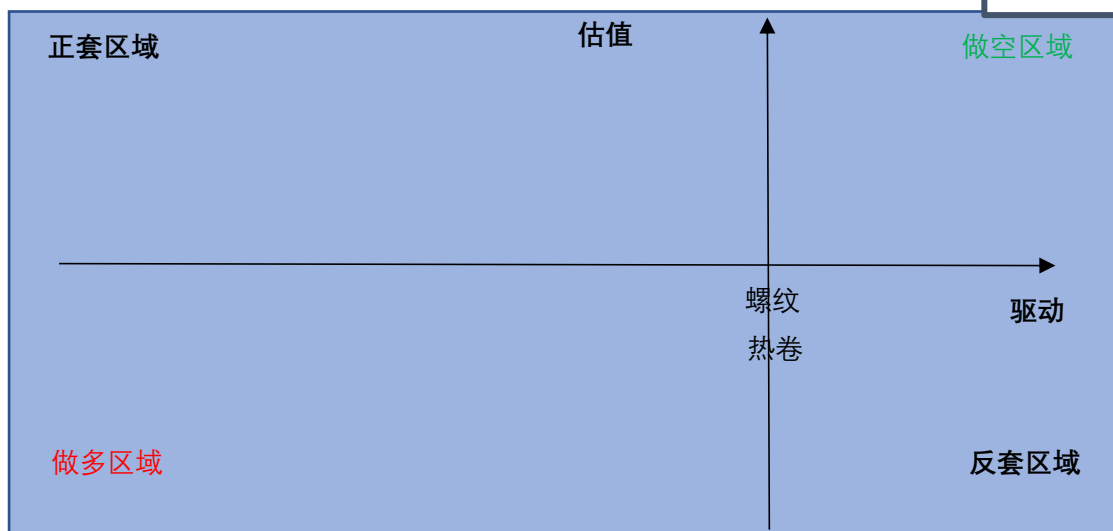


黑色金属月度报告 曹帅 TEL: 0551-62879960

投资咨询业务资格  
 皖证监函【2017】203号  
 投资咨询部 钢材分析师  
 曹帅：  
 从业资格号：F03088816  
 投资咨询号：Z0019565

综述：黑色负反馈逻辑兑现，八月预计钢材震荡运行

基本面二维四象

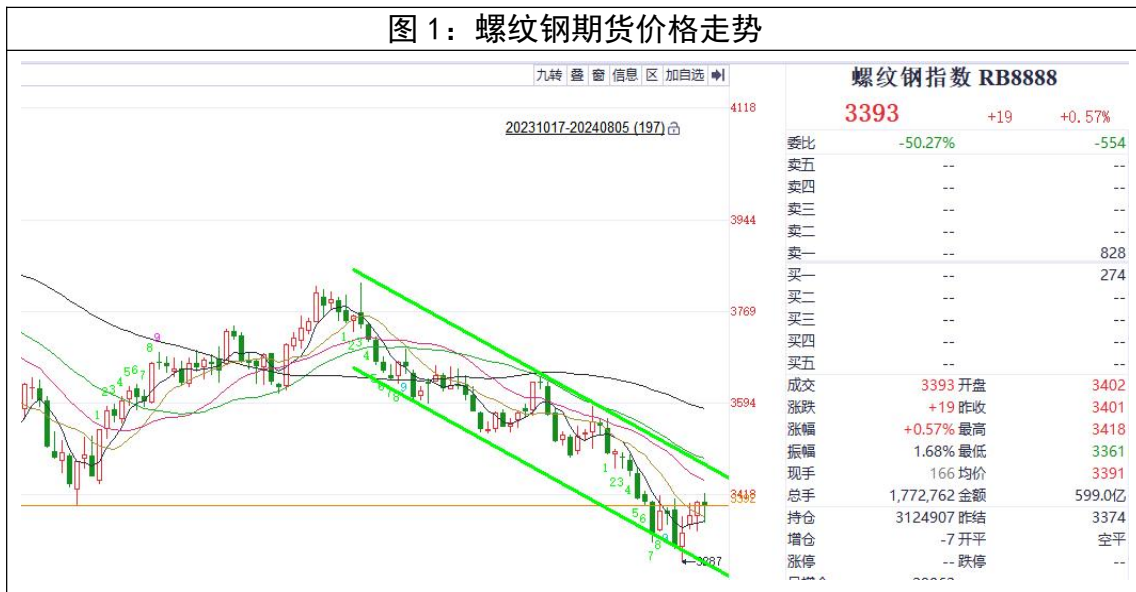


数据来源：同花顺，安粮期货研究所

市场分析：钢材前期较低迷的基本面已在价格结构中逐步体现，远强近弱，contango 结构显强化，当前钢材估值中性偏低。从成本库存来看，随着宏观预期消退叠加淡季需求回落，原料价格震荡下行，钢材成本中枢下移。钢材社会库存及钢厂库存开始低位走平，近期开始出现小幅下滑。当前时间节点正处淡季，钢材市场逻辑宏观预期与基本面弱现实交错博弈，预计钢价八月震荡运行，在市场逻辑清晰之前，建议观望为主。

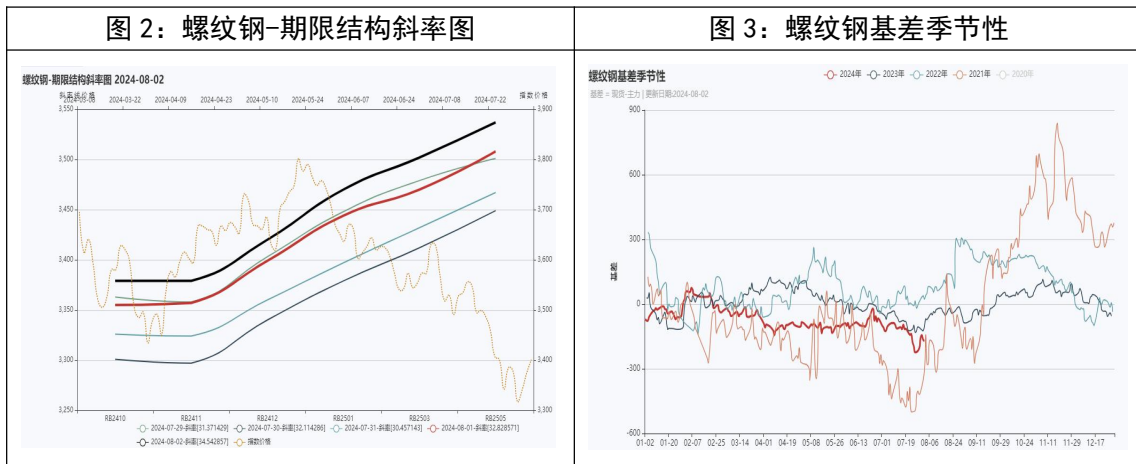


一、螺纹钢行情回顾：7月份负反馈逻辑兑现，钢价大幅下挫



数据来源：同花顺，安粮期货研究所

二、螺纹钢市场结构：Congtango 结构强化；10 贴水 01，01 贴水 05

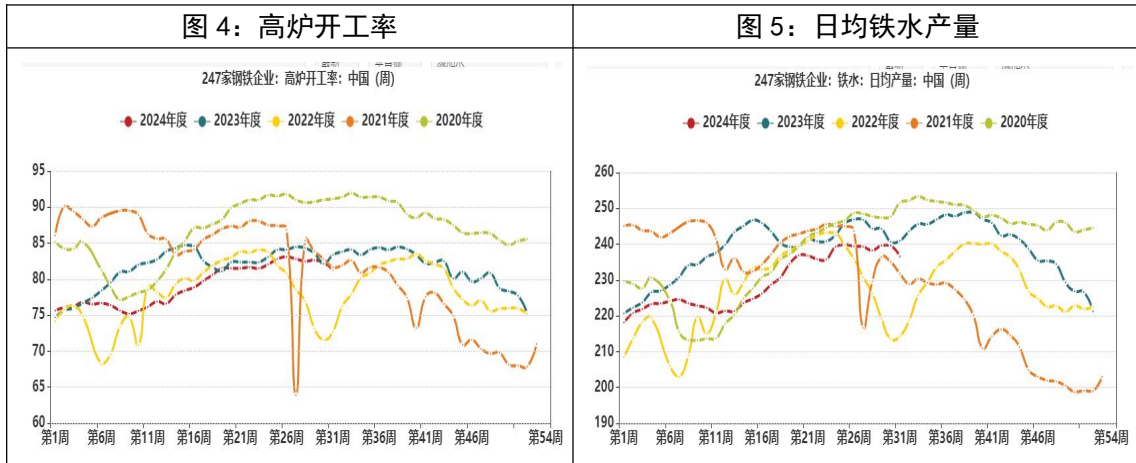


数据来源：安粮期货大数据平台，安粮期货研究所

三、供给端：开工率及铁水高位回落，钢材供应压力仍存

数据分析：截至 2024 年 8 月 2 号，Mysteel 调研的 247 家钢铁企业高炉开工率当周值为 81.58%，环比上月减少 1.53 个百分点；铁水日均产量 236.62 万吨，环比上月减少 2.70 万吨。

结论：从近一个月数据来看，高炉开工率及铁水产量高位回落，但回落幅度有限，钢材供应压力仍存。

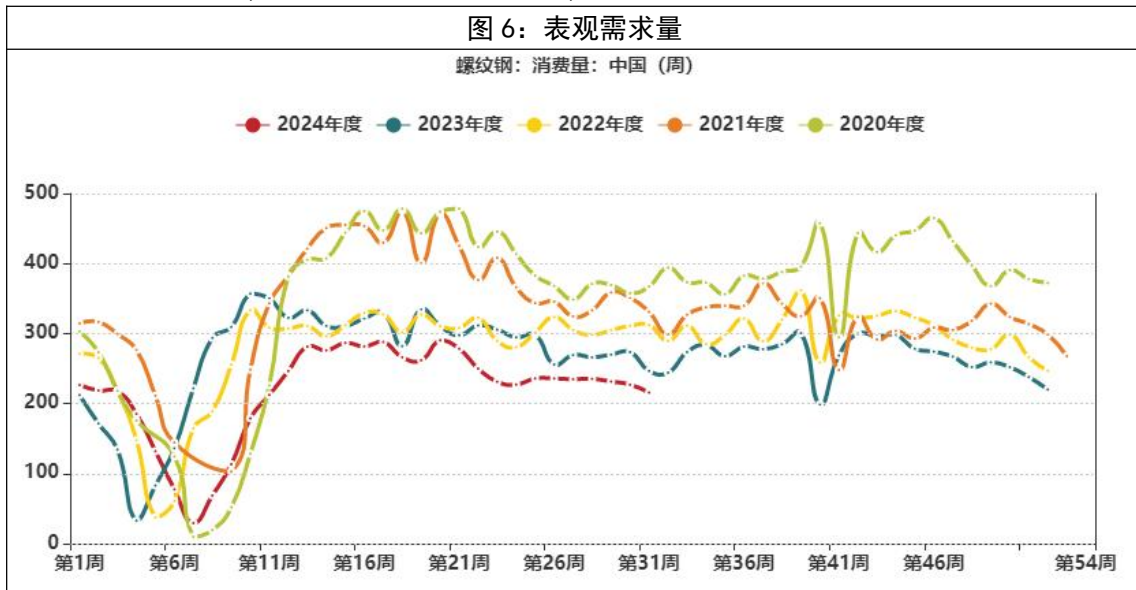


数据来源：我的钢铁网，安粮期货研究所

#### 四、需求端：地产行业仍然低迷，钢材表观需求持续下降

数据分析：截至 2024 年 8 月 2 号，Mysteel 调研的螺纹钢表观需求量为 215.62，环比上月下降 8.16%，七月钢材终端消费走弱，受地产行业低迷拖累，弱现实现状难改。

结论：从近一个月数据来看，螺纹钢表观需求量弱势下滑，七月期间各地高温天气影响下游施工，叠加季节性需求回落，地产用钢需求持续走弱。



数据来源：我的钢铁网，安粮期货研究所

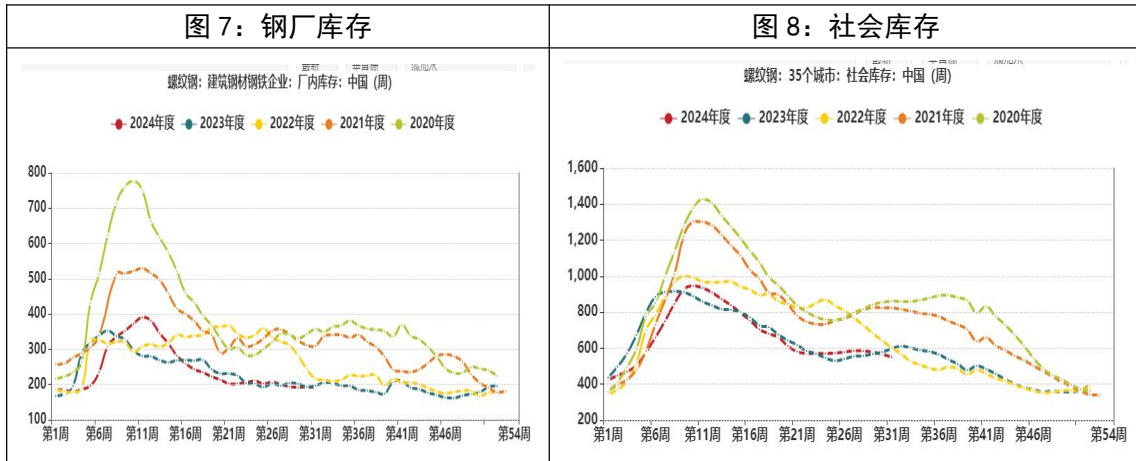
#### 五、库存表现：库存低位走平后下滑，盘面压力有所减轻

数据分析：截至 2024 年 8 月 2 号，Mysteel 调研的 137 家钢厂库存为 191.15 万吨，环比上个月下降 4.80%，社会库存为 551.22 万吨，环比上月下降 5.90%。

结论：从近一个月数据来看，螺纹钢总库存 7 月份整体保持小幅去库，而钢厂库

# 研报的简单+实用：唯一不变的宗旨

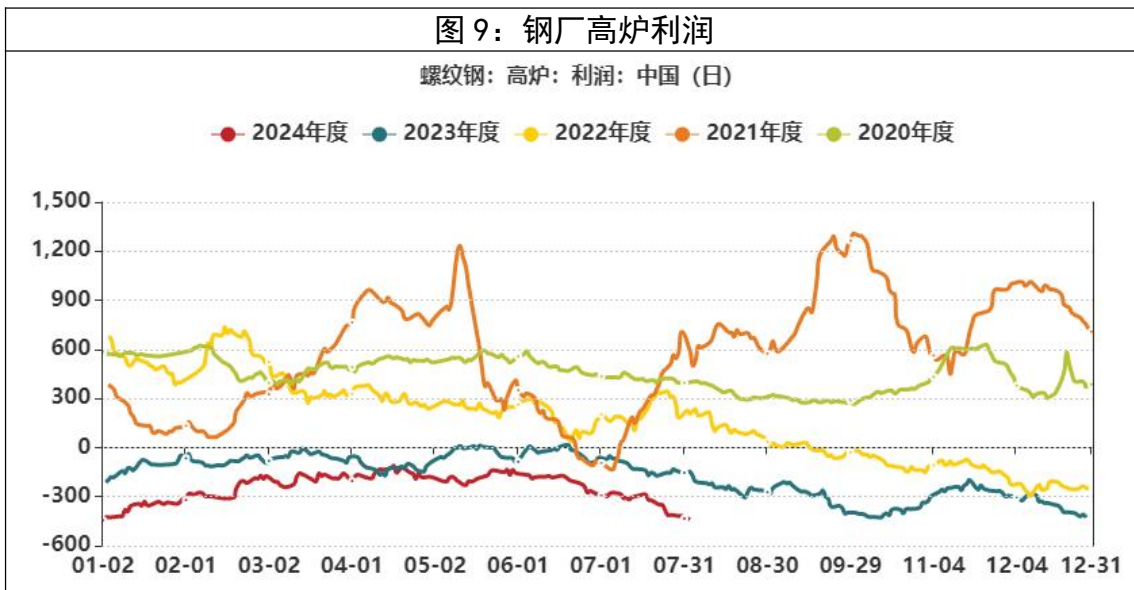
存与社会库存同步小幅下降，库存低位走平后，开始小幅滑落，库存压力有所减轻。



数据来源：我的钢铁网，安粮期货研究所

## 六、成本利润：成本中枢下移，钢企利润大幅走弱

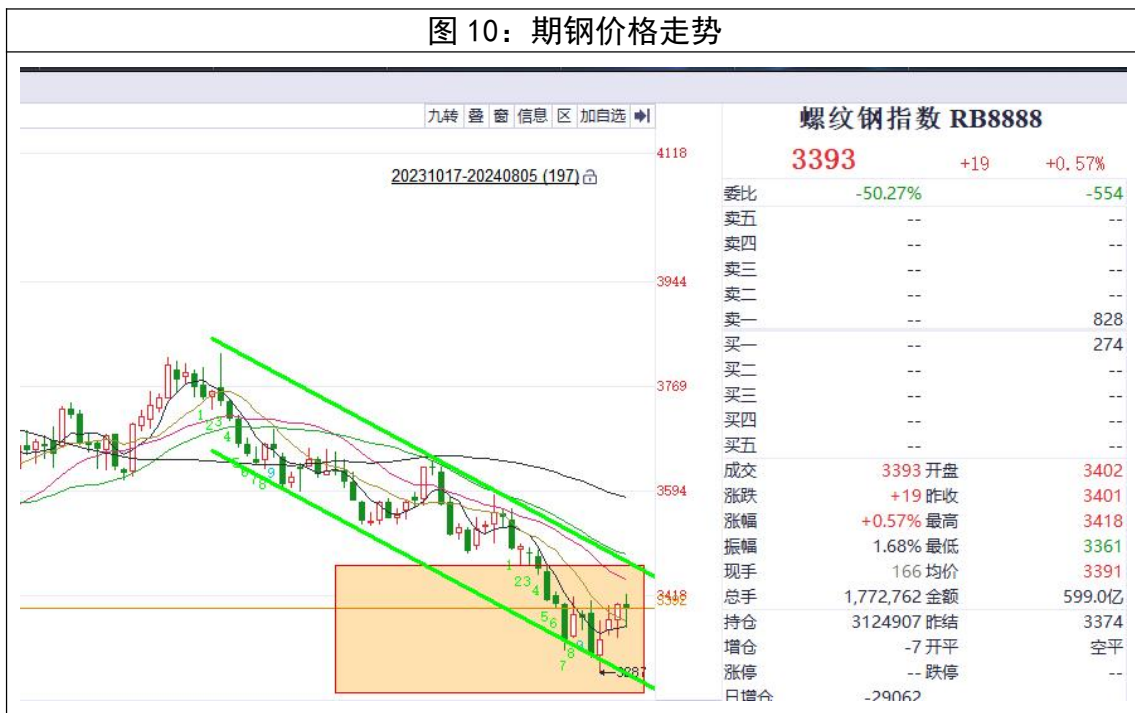
成本利润分析：随着黑色产业链负反馈持续发酵后兑现盘面，焦煤焦炭及铁矿石价格震荡下行，成本中枢下移，高炉利润开始大幅走弱，钢材市场逻辑宏观预期与基本面弱现实交错博弈，关注 8 月博弈后的交易逻辑证实。



数据来源：我的钢铁网，安粮期货研究所

## 七、后市行情展望：黑色负反馈逻辑兑现，八月预计钢材震荡运行

市场分析：钢材前期较低迷的基本面已在价格结构中逐步体现，远强近弱，contango 结构显强化，当前钢材估值中性偏低。从成本库存来看，随着宏观预期消退叠加淡季需求回落，原料价格震荡下行，钢材成本中枢下移。钢材社会库存及钢厂库存开始低位走平，近期开始出现小幅下滑。当前时间节点正处淡季，钢材市场逻辑宏观预期与基本面弱现实交错博弈，预计钢价八月震荡运行，在市场逻辑清晰之前，建议观望为主。



数据来源：同花顺，安粮期货研究所

### 免责声明

本报告中的信息均来源于公开可获得资料，安粮期货研究所力求准确可靠，但对这些信息的准确性及完整性不做任何保证，据此投资，责任自负。本报告不构成个人投资建议，也没有考虑到个别客户特殊的投资目标、财务状况或需要。客户应考虑本报告中的任何意见或建议是否符合其特定状况。