

安粮期货商品研究报告



螺纹钢期货周报（20240812-20240818）

■能源 ■金属 ■农产品

■股指 ■利率 ■期权 . . .

安粮期货研究所

2024年08月12日

投资咨询业务资格

皖证监函【2017】203号

投资咨询部 黑色金属小组

曹帅：

从业资格号：F03088816

投资咨询号：Z0019565



钢材投资研究周报

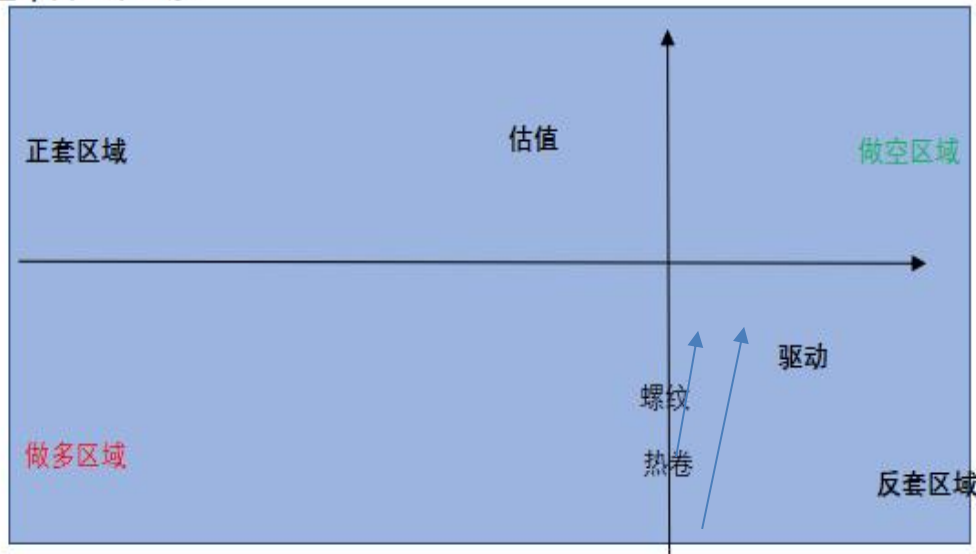
曹帅

20240812-20240818

TEL:0551-62879960

综述：黑色负反馈逻辑逐步演绎，八月预计钢材偏弱运行

基本面二维四象



行情展望：钢材当下较低迷的基本面已在价格结构中逐步体现，远强近弱，contango 结构有所强化，当前钢材估值中性偏低。从成本库存来看，淡季房地产行业低迷，钢材表观需求量低位不振，原料价格本周震荡偏弱，钢材成本中枢动态下移。钢材社会库存开始持续去库，且幅度有所加大，及钢厂库存本周小幅去库，库存压力有所减轻。短期供需矛盾并无突出表现，呈现供需两弱格局，关注宏观政策预期与基本面现实数据的切换节奏，本周钢价仍处于下降通道当中，受均线系统压制，短期或将低位震荡运行，建议观望为主。



一、库存：社会库存，钢厂库存双双去库，整体库存压力有所减轻

社会库存：截至 8 月 09 日，Mysteel 调研 35 城市螺纹钢社会库存：535.13 万吨，较上周减少 16.09 万吨，社会库存连续五周去库，螺纹钢社会库存曲线低位下行陡峭化。

钢厂库存：截至 8 月 09 日，Mysteel 调研的 137 家螺纹钢钢厂库存：185.02 万吨，较上周减少 6.13 万吨，钢厂库存本周小幅去库，库存曲线低位震荡运行。

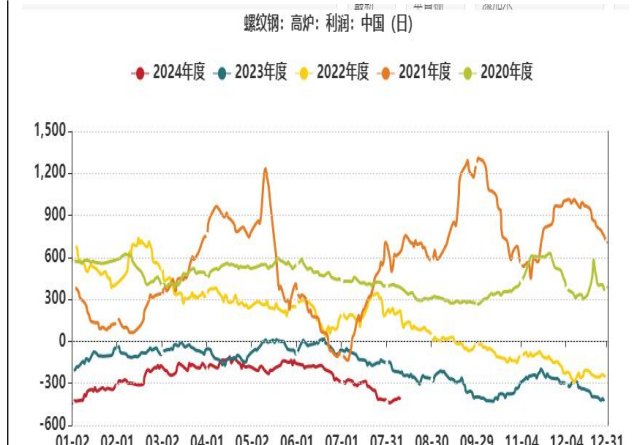
结论：总库存曲线开始低位偏弱运行，社会库存，钢厂库存本周同步去化，整体库存压力减弱。

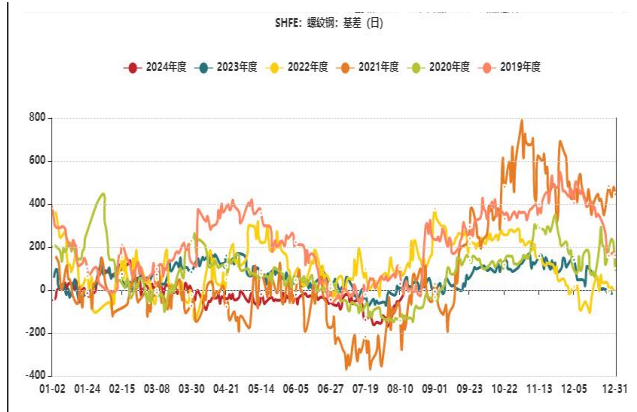


数据来源: Mysteel; 安粮期货研究所

二、估值及供需驱动：钢材需求重挫，成本支撑动态减弱

全国 247 家钢铁企业：高炉开工率本周收录 80.21%，环比上周下降 1.07 个百分点；钢厂高炉利润收录 -415.25 元/吨，亏损较上周扩大 10.77 元/吨，仍然保持低位运行；螺纹钢表观消费量：190.76 万吨，较上周减少 24.86 万吨；螺纹钢基差：-22 元/吨，环比小幅继续走强。淡季特点显现，钢材需求大幅下挫，原料端震荡偏弱，成本中枢下移，钢材总体估值中性偏低，但基本面供需两弱，库存压力减轻，产业链负反馈持续发酵，钢材或将持续低位偏弱震荡运行。





数据来源: Mysteel; 安粮期货研究所

三、行情研判：黑色负反馈逻辑逐步演绎，八月预计钢材偏弱运行

行情展望：钢材当下较低迷的基本面已在价格结构中逐步体现，远强近弱，contango 结构有所强化，当前钢材估值中性偏低。从成本库存来看，淡季房地产行业低迷，钢材表观需求量低位不振，原料价格本周震荡偏弱，钢材成本中枢动态下移。钢材社会库存开始持续去库，且幅度有所加大，及钢厂库存本周小幅去库，库存压力有所减轻。短期供需矛盾并无突出表现，呈现供需两弱格局，关注宏观政策预期与基本面现实数据的切换节奏，本周钢价仍处于下降通道当中，受均线系统压制，短期或将低位震荡运行，建议观望为主。



免责声明

本报告基于安粮期货股份有限公司（以下简称“本公司”）认为可靠的公开信息和资料，但本公司对这些信息的准确性和完整性均不作任何保证，可随时更改报告中的内容、意见和预测，且并不承诺任何有关变更的通知。本报告中的内容和意见仅供参考，并不构成对所述内容的投资建议，投资者应根据个人投资目标、财务状况和风险承受能力来判断是否使用报告所载之内容和信息，独立做出决策并自行承担风险。本公司不对任何人因使用本报告中的任何内容所引致的任何损失负任何责任。

