

# 安粮期货商品研究报告



## 螺纹钢期货周报（20241021-20241027）

■能源 ■金属 ■农产品

■股指 ■利率 ■期权 . . .

### 安粮期货研究所

2024年10月21日

投资咨询业务资格

皖证监函【2017】203号

投资咨询部 黑色金属小组

研究员：曹帅

从业资格号：F03088816

投资咨询号：Z0019565

初审：

李雨馨：从业资格号:F3023505

投资咨询号:Z0013987

复审：

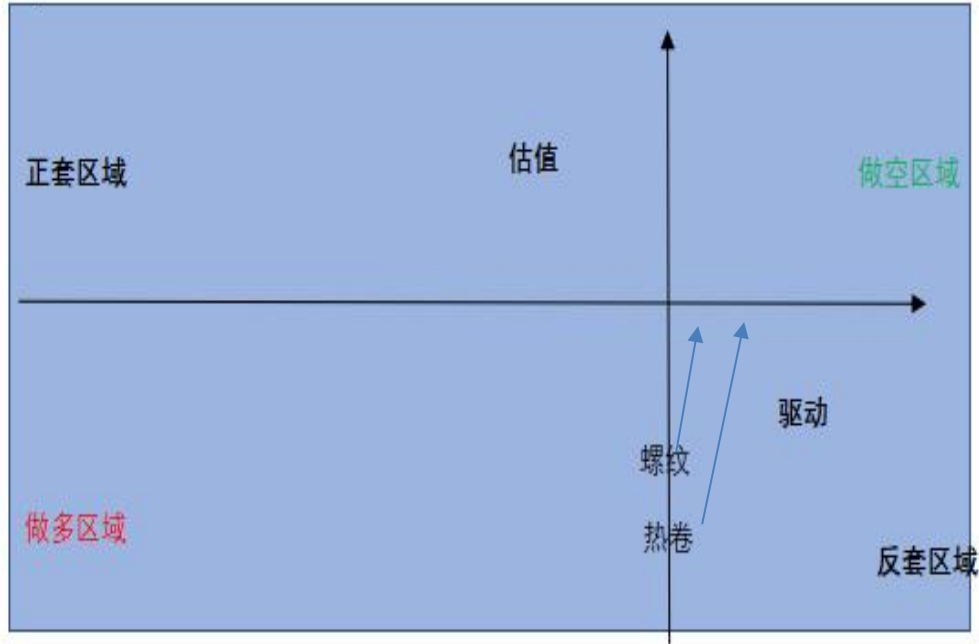
宋怀兵：从业资格号:F3018519

投资咨询号:Z0001291



## 综述：预期转向现实，预计钢材震荡偏弱运行

基本面二维四象



**行情展望：**钢材当下较低迷的基本面已在价格结构中逐步体现，远强近弱，contango 结构有所减弱，当前钢材估值中性偏低。从成本库存来看，淡季房地产行业低迷，钢材表观需求量再度回落，原料价格本周震荡偏弱，钢材成本中枢动态酝酿中。钢材社会库存持续去库，且幅度有所加大，及钢厂库存本周小幅累积，库存走势分化。短期供需矛盾并无突出表现，呈现供需双增格局，关注宏观政策预期与基本面现实数据的切换节奏，短期震荡为主。



一、库存：库存走势分化，整体处于低位

社会库存：截至 10 月 21 日，Mysteel 调研 35 城市螺纹钢社会库存：283.01 万吨，较上周减少 19.37 万吨，社会库存小幅去库，螺纹钢社会库存曲线低位下行陡峭化。

钢厂库存：截至 10 月 21 日，Mysteel 调研的 137 家螺纹钢钢厂库存：144.07 万吨，较上周增加 5.6 万吨，钢厂库存本周小幅累库，库存曲线低位震荡运行。

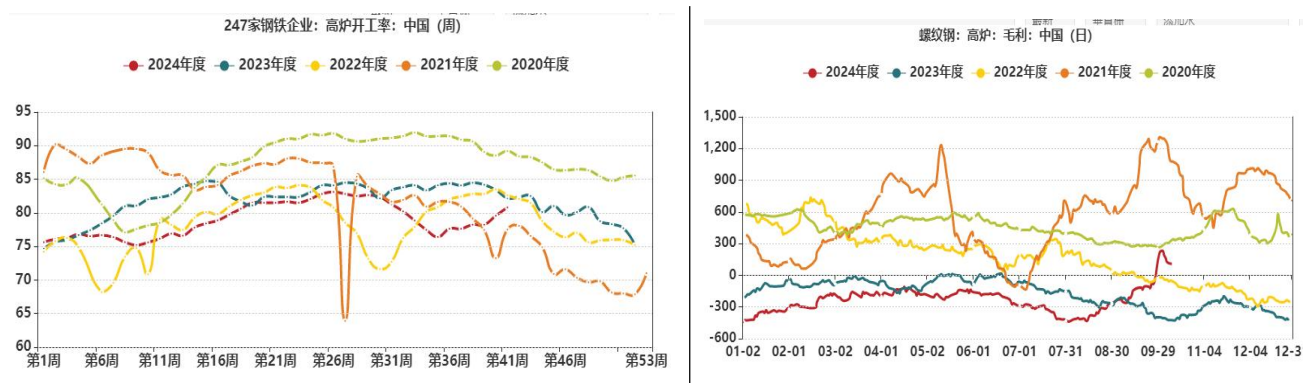
结论：总库存曲线开始低位偏弱运行，整体保持去化，处于整体季节性低位，整体库存压力较轻。

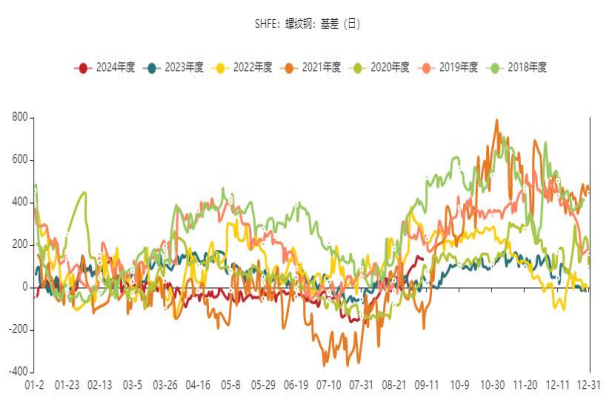


数据来源: Mysteel; 安粮期货投资咨询部

二、估值及供需驱动：供需双增，钢价震荡运行

全国 247 家钢铁企业：高炉开工率本周收录 81.68%，环比上周上涨 0.89 个百分点；钢厂高炉利润收录 -33.92 元/吨，亏损较上周扩大 29 元/吨，仍然保持低位运行；螺纹钢表观消费量：257.84 万吨，较上周增加 9.34 万吨；螺纹钢基差 172 元/吨，环比小幅继续走弱。原料端震荡企稳，成本中枢开始构建，钢材总体估值中性偏低，但基本面供需双增，库存去化，产业链正反馈逐步兑现盘面，钢材或将偏强运行。





数据来源: Mysteel; 安粮期货研究所

### 三、行情研判：预期转向现实，预计钢材震荡偏弱运行

**行情展望：** 钢材当下较低迷的基本面已在价格结构中逐步体现，远强近弱，contango 结构有所减弱，当前钢材估值中性偏低。从成本库存来看，淡季房地产行业低迷，钢材表观需求量再度回落，原料价格本周震荡偏弱，钢材成本中枢动态酝酿中。钢材社会库存持续去库，且幅度有所加大，及钢厂库存本周小幅累积，库存走势分化。短期供需矛盾并无突出表现，呈现供需双增格局，关注宏观政策预期与基本面现实数据的切换节奏，短期震荡为主。



### 免责声明

本报告基于安粮期货股份有限公司（以下简称“本公司”）认为可靠的公开信息和资料，但本公司对这些信息的准确性和完整性均不作任何保证，可随时更改报告中的内容、意见和预测，且并不承诺任何有关变更的通知。本报告中的内容和意见仅供参考，并不构成对所述内容的投资建议，投资者应根据个人投



资目标、财务状况和风险承受能力来判断是否使用报告所载之内容和信息，独立做出决策并自行承担风险。  
本公司不对任何人因使用本报告中的任何内容所引致的任何损失负任何责任。

