

安粮期货商品研究报告



铁矿石期货周报（20241021-20241025）

■能源 ■金属 ■农产品

■股指 ■利率 ■期权 . . .

安粮期货

2024年10月28日

投资咨询业务资格

皖证监函【2017】203号

研究所 黑色金属小组

研究员:李雨馨

从业资格号: F3023505

投资咨询号: Z0013987

助理研究员:

郭芳: 从业资格证号: F03101430

初审:

李雨馨: 从业资格号: F3023505

投资咨询号: Z0013987

复审:

宋怀兵: 从业资格号: F3018519

投资咨询号: Z0001291

综述：供给收缩，需求端未见明显减弱

品种：铁矿石
 本周看法：铁矿周内或先扬后抑，整体以震荡为主
 上周看法：铁矿周内以震荡为主
 周度观点：I2501 合约盘面或以震荡为主
 逻辑判断：

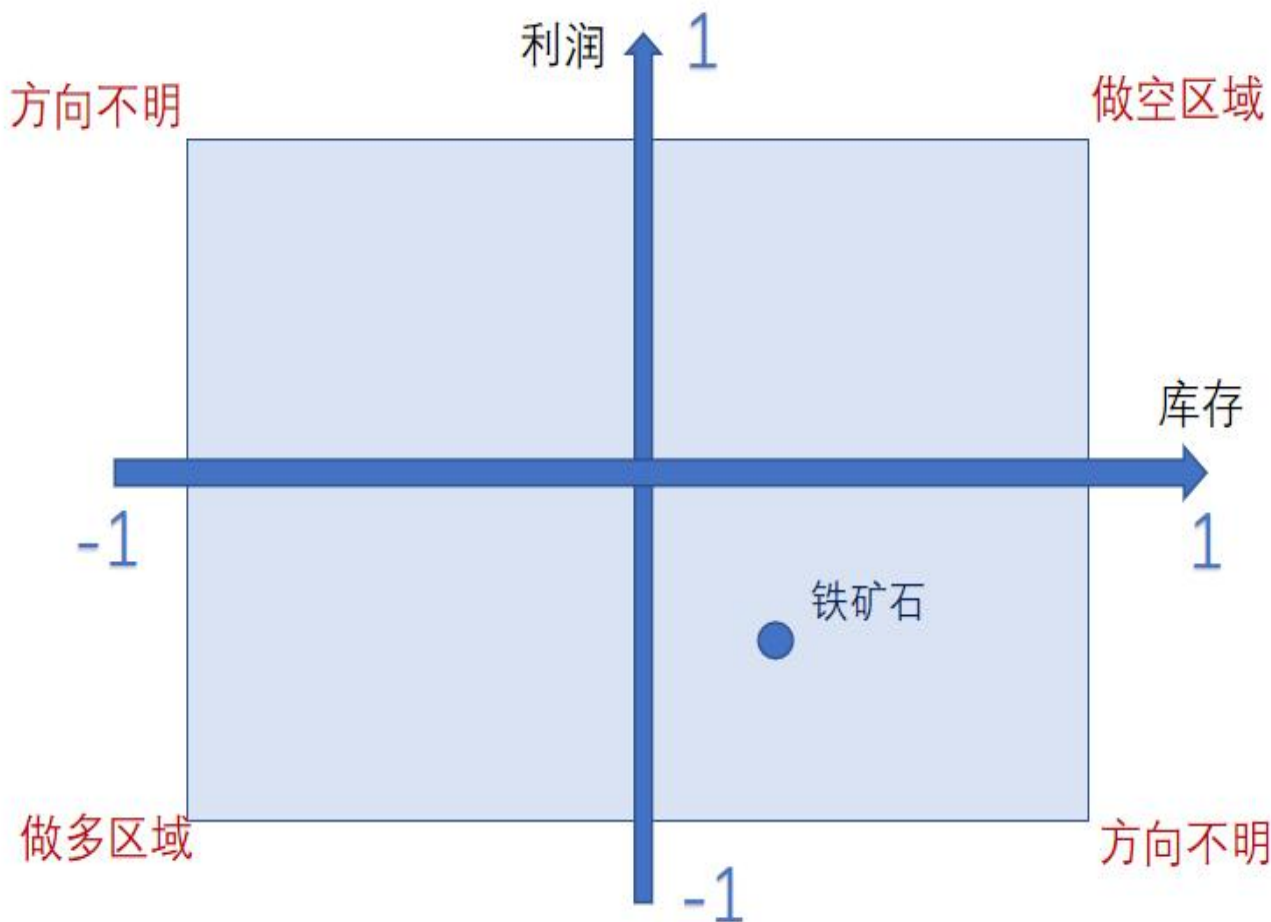
1、库存：本周 45 个港口进口铁矿库存为 15341.68 万吨，较上周环比增加 44.15 万吨，增幅为 0.29%。247 家钢铁企业进口铁矿库存为 8978.91 万吨，较上周环比减少 27.82 万吨，减幅为 0.31%，旺季尾期，铁矿供需量逐步收缩，钢厂库存开始小幅去库。

2、供给：截至 10 月 18 日，铁矿石全球发运量 2887.3 万吨，较上周减少 133.6 万吨，降幅 4.42%；45 个港口铁矿到港量由 2948.8 万减少至 2383.7 万吨，周内降幅为 19.16%。总体来看，旺季来临本周铁矿发运量回落，港口数据也大幅减少。船期存在时间跨度，发运至到港存在滞后。

3、需求：螺纹钢高炉盈利为-97.05 元/吨，钢厂亏损幅度加大。钢厂需求目前没有收缩迹象，高炉开工率 82.14%相较于上周 81.68%开工率加大，进口铁矿日均消耗量由 288.92 万吨提升至 290.84 万吨，247 家钢厂日均铁水产量为 234.36 增加至 235.69 万吨。

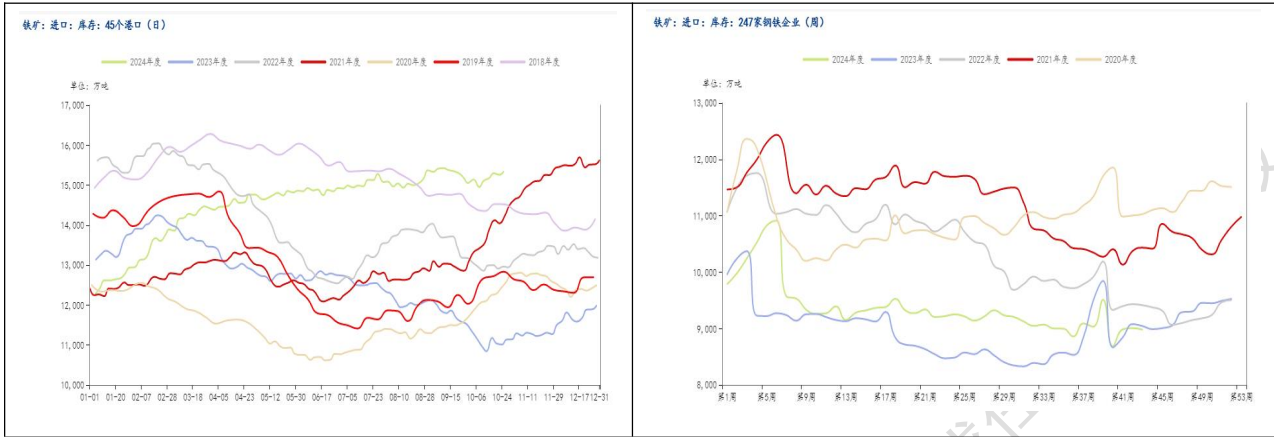
4、技术：i2501 合约上周震荡上行为主，周内期价最高为 775，最低为 739.5。从日线看，周内价格震荡幅度不大。周内供给收缩，需求端未见明显减弱，小幅去库。从整体趋势看，预计下周铁矿价格或先扬后抑，整体以震荡为主，建议投资者注意投资风险。

结论：预计下周铁矿价格或先扬后抑，整体以震荡为主。提示入市者注意投资风险，严格止盈止损。



一、库存

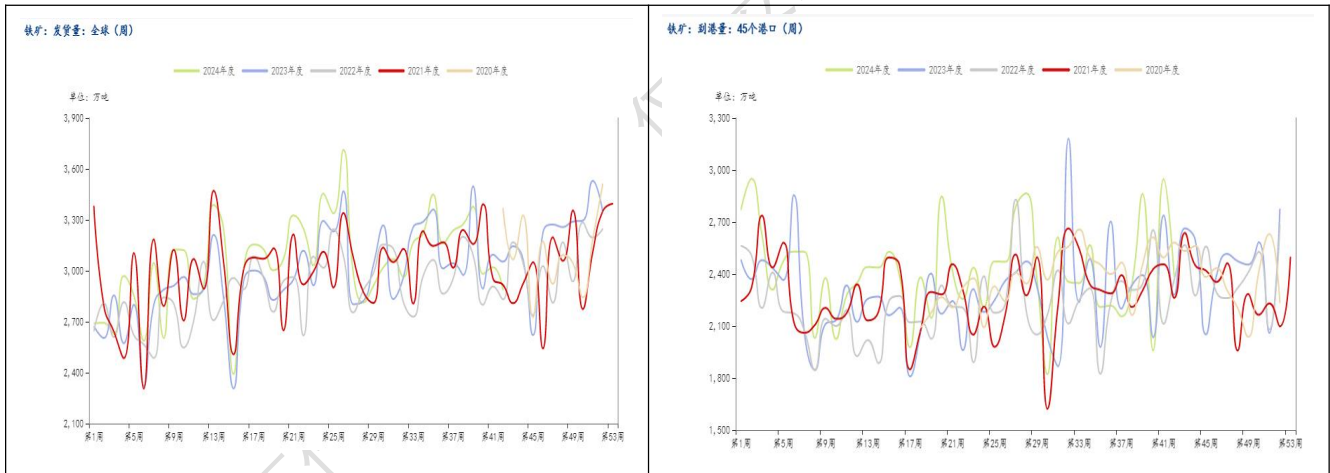
本周 45 个港口进口铁矿库存为 15341.68 万吨，较上周环比增加 44.15 万吨，增幅为 0.29%。247 家钢铁企业进口铁矿库存为 8978.91 万吨，较上周环比减少 27.82 万吨，减幅为 0.31%，旺季尾期，铁矿供需量逐步收缩，钢厂库存开始小幅去库。



二、供需

(一) 供应

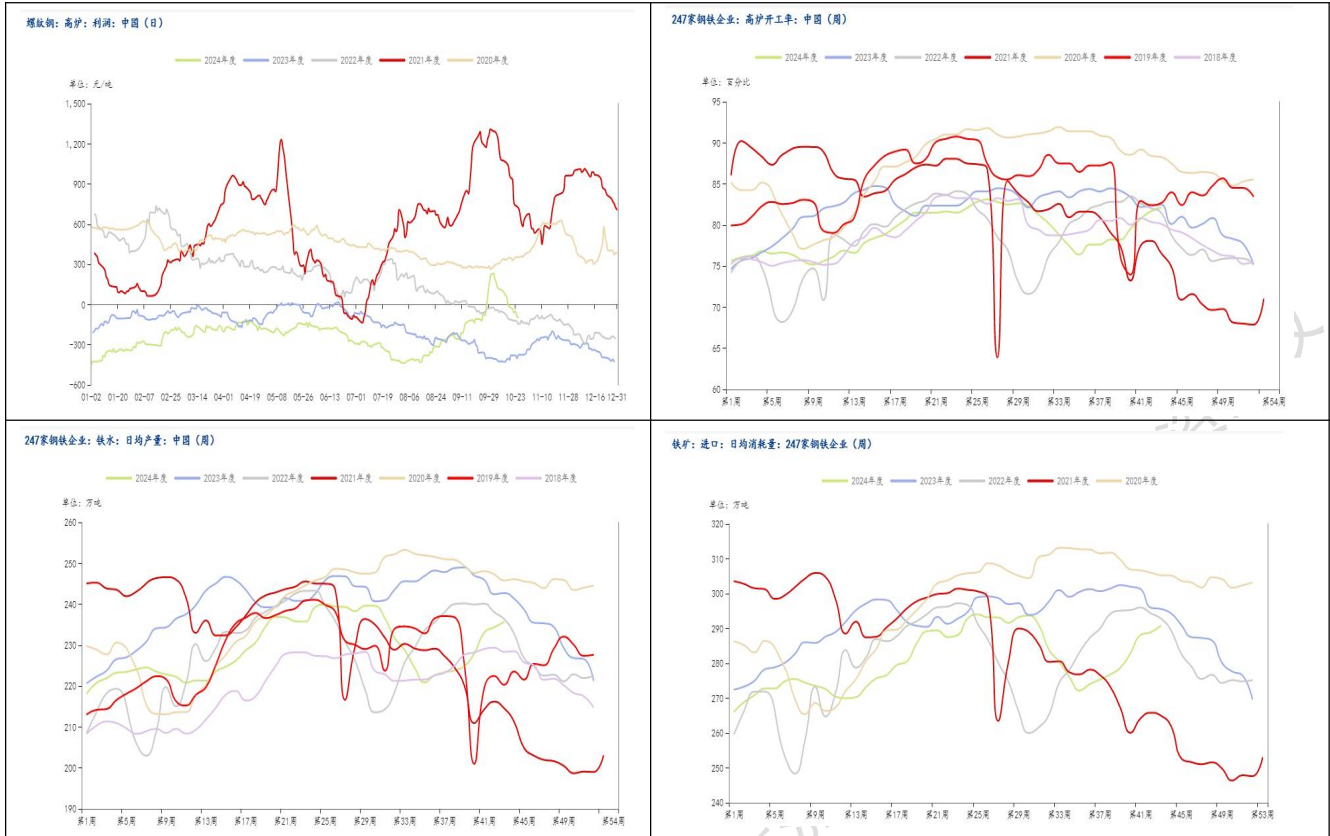
截至 10 月 18 日，铁矿石全球发运量 2887.3 万吨，较上周减少 133.6 万吨，降幅 4.42%；45 个港口铁矿到港量由 2948.8 万减少至 2383.7 万吨，周内降幅为 19.16%。总体来看，旺季来临本周铁矿发运量回落，港口数据也大幅减少。船期存在时间跨度，发运至到港存在滞后。



(二) 需求

螺纹钢高炉盈利为-97.05 元/吨，钢厂亏损幅度加大。钢厂需求目前没有收缩迹象，高炉开工率 82.14% 相较于上周 81.68% 开工率加大，进口铁矿日均消耗量由 288.92 万吨提升至 290.84 万吨，247 家钢厂日均铁水产量为 234.36 增加至 235.69 万吨。





三、技术分析

i2501 合约上周震荡上行为主，周内期价最高为 775，最低为 739.5。从日线看，周内价格震荡幅度不大。周内供给收缩，需求端未见明显减弱，小幅去库。从整体趋势看，预计下周铁矿价格或先扬后抑，整体以震荡为主，建议投资者注意投资风险。



免责声明

免责声明： 本报告基于安粮期货股份有限公司（以下简称“本公司”）认为可靠的公开信息和资料，但本公司对这些信息的准确性和完整性均不作任何保证，可随时更改报告中的内容、意见和预测，且并不承诺

任何有关变更的通知。本报告中的内容和意见仅供参考，并不构成对所述内容的投资建议，投资者应根据个人投资目标、财务状况和风险承受能力来判断是否使用报告所载之内容和信息，独立做出决策并自行承担风险。本公司不对任何人因使用本报告中的任何内容所引致的任何损失负任何责任。

研究内容不代表协会观点，仅供交流，不构成任何投资建议

