

安粮期货商品研究报告



螺纹钢期货周报（20241111-20241117）

■能源 ■金属 ■农产品

■股指 ■利率 ■期权 . . .

安粮期货研究所

2024年11月17日

投资咨询业务资格

皖证监函【2017】203号

投资咨询部 黑色金属小组

研究员：曹帅

从业资格号：F03088816

投资咨询号：Z0019565

初审：

李雨馨：从业资格号:F3023505

投资咨询号:Z0013987

复审：

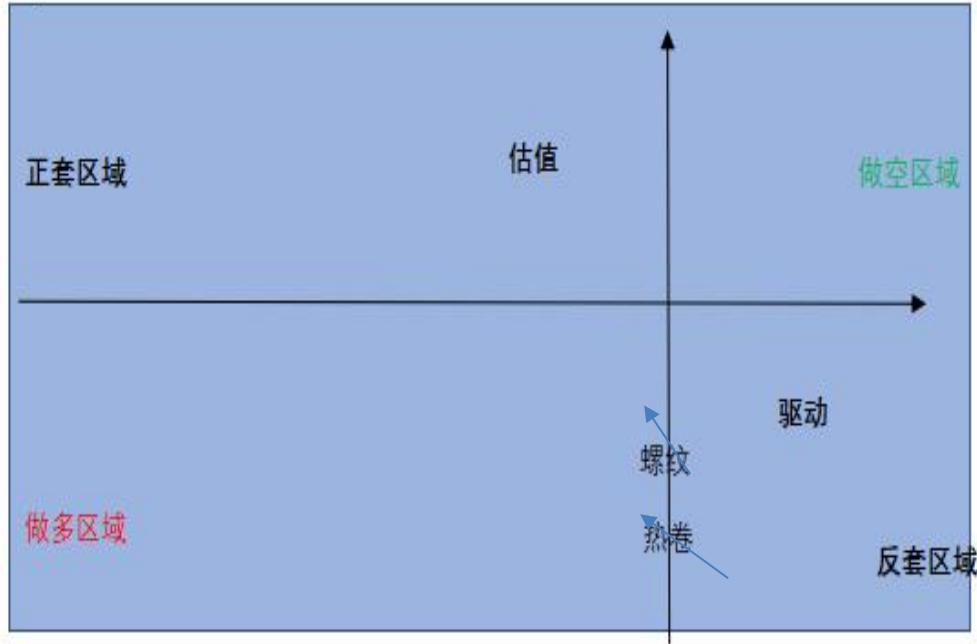
宋怀兵：从业资格号:F3018519

投资咨询号:Z0001291



综述：基本面现实主导盘面，短期观望为主

基本面二维四象



行情展望：钢材基本面已开始逐渐好转，远强近弱，contango 结构有所减弱，当前钢材估值中性偏低。从成本库存来看，政策支持房地产行业回稳，钢材表观需求量环比下降，原料价格本周震荡运行，钢材成本中枢动态运行。钢材整体库存低位回升。短期基本面现实主导盘面，预计区间偏强震荡为主，观望为主。



一、库存：库存走势分化，整体处于低位

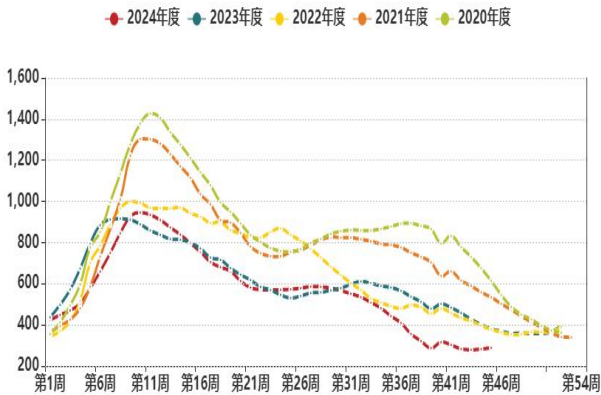
社会库存：截至 11 月 08 日，Mysteel 调研 35 城市螺纹钢社会库存：288.57 万吨，较上周增加 6.00 万吨，社会库存连续两周累库，螺纹钢社会库存曲线低位回升。



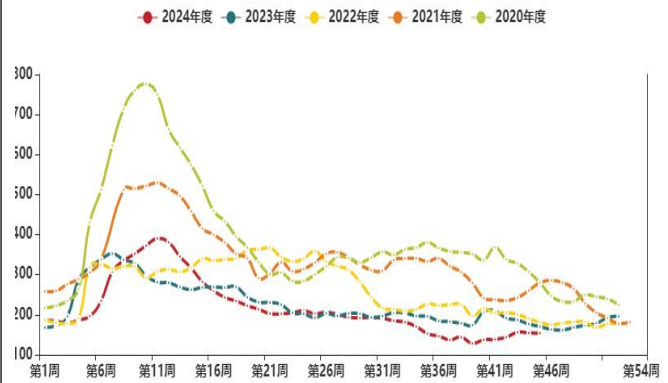
钢厂库存：截至 11 月 08 日，Mysteel 调研的 137 家螺纹钢钢厂库存：153.82 万吨，较上周减少 0.90 万吨，钢厂库存本周去库幅度下降，库存曲线低位震荡运行。

结论：总库存曲线开始低位回升，处于整体季节性低位，整体库存压力较轻。

螺纹钢：35个城市：社会库存：中国（周）



螺纹钢：建筑钢材钢铁企业：厂内库存：中国（周）

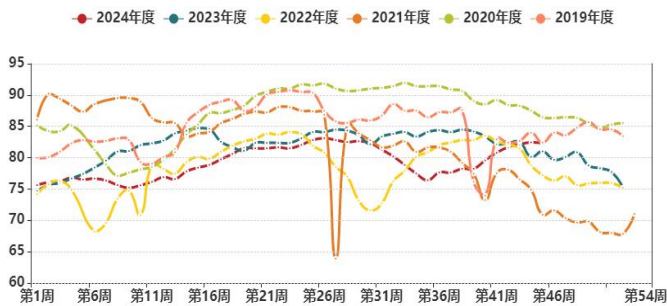


数据来源: Mysteel; 安粮期货投资咨询部

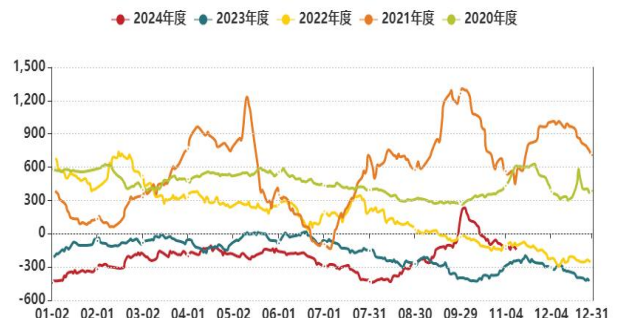
二、估值及供需驱动：基本面边际弱化，钢价震荡运行

全国 247 家钢铁企业：高炉开工率本周收录 82.29%，环比上周下降 0.15 个百分点；钢厂高炉利润收录 -142.94 元/吨，亏损较上周扩大 35.70 元/吨，仍然保持低位运行；螺纹钢表观消费量：228.59 万吨，较上周减少 12 万吨；螺纹钢基差 149 元/吨，环比小幅继续走弱。原料端偏弱震荡，成本中枢动态运行，钢材总体估值中性偏低，但基本面现实弱化，库存回升，钢材短期或将震荡运行。

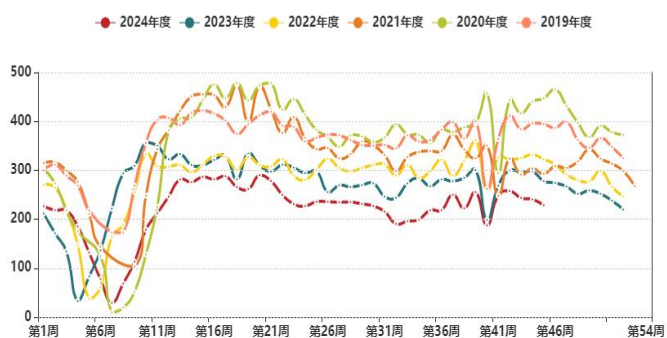
247家钢铁企业：高炉开工率：中国（周）



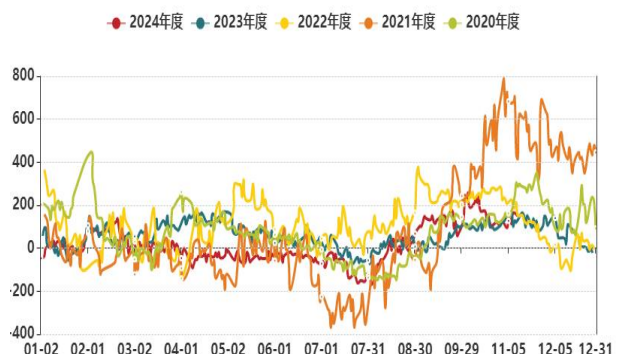
螺纹钢：高炉：毛利：中国（日）



螺纹钢：消费量：中国（周）



SHFE：螺纹钢：基差（日）



数据来源: Mysteel; 安粮期货研究所

三、行情研判：基本面现实主导盘面，短期观望为主

行情展望：钢材基本面已开始逐渐好转，远强近弱，contango 结构有所减弱，当前钢材估值中性偏低。从成本库存来看，政策支撑房地产行业回稳，钢材表观需求量环比下降，原料价格本周震荡运行，钢材成本中枢动态运行。钢材整体库存低位回升。短期基本面现实主导盘面，预计区间偏强震荡为主，观望为主。



免责声明

本报告基于安粮期货股份有限公司（以下简称“本公司”）认为可靠的公开信息和资料，但本公司对这些信息的准确性和完整性均不作任何保证，可随时更改报告中的内容、意见和预测，且并不承诺任何有关变更的通知。本报告中的内容和意见仅供参考，并不构成对所述内容的投资建议，投资者应根据个人投资目标、财务状况和风险承受能力来判断是否使用报告所载之内容和信息，独立做出决策并自行承担风险。本公司不对任何人因使用本报告中的任何内容所引致的任何损失负任何责任。

