

安粮期货商品研究报告



铁矿石期货周报（20250210-20250214）

■能源 ■金属 ■农产品

■股指 ■利率 ■期权 . . .

安粮期货

2025年2月17日

投资咨询业务资格
皖证监函【2017】203号
研究所 黑色金属小组
研究员:李雨馨
从业资格号: F3023505
投资咨询号: Z0013987
助理研究员:
郭芳: 从业资格证号: F03101430
初审:
沈欣萌: 资格号为: F3029146
投资咨询号: Z0014147
复审:
李雨馨: 从业资格号: F3023505
投资咨询号: Z0013987

综述：铁矿供需双弱，周内或以震荡下行为主

品种：铁矿石
 本周看法：铁矿周内或以震荡下行为主
 上周看法：铁矿周内或以观望为主
 周度观点：I2505 合约盘面或以震荡下行为主
 逻辑判断：

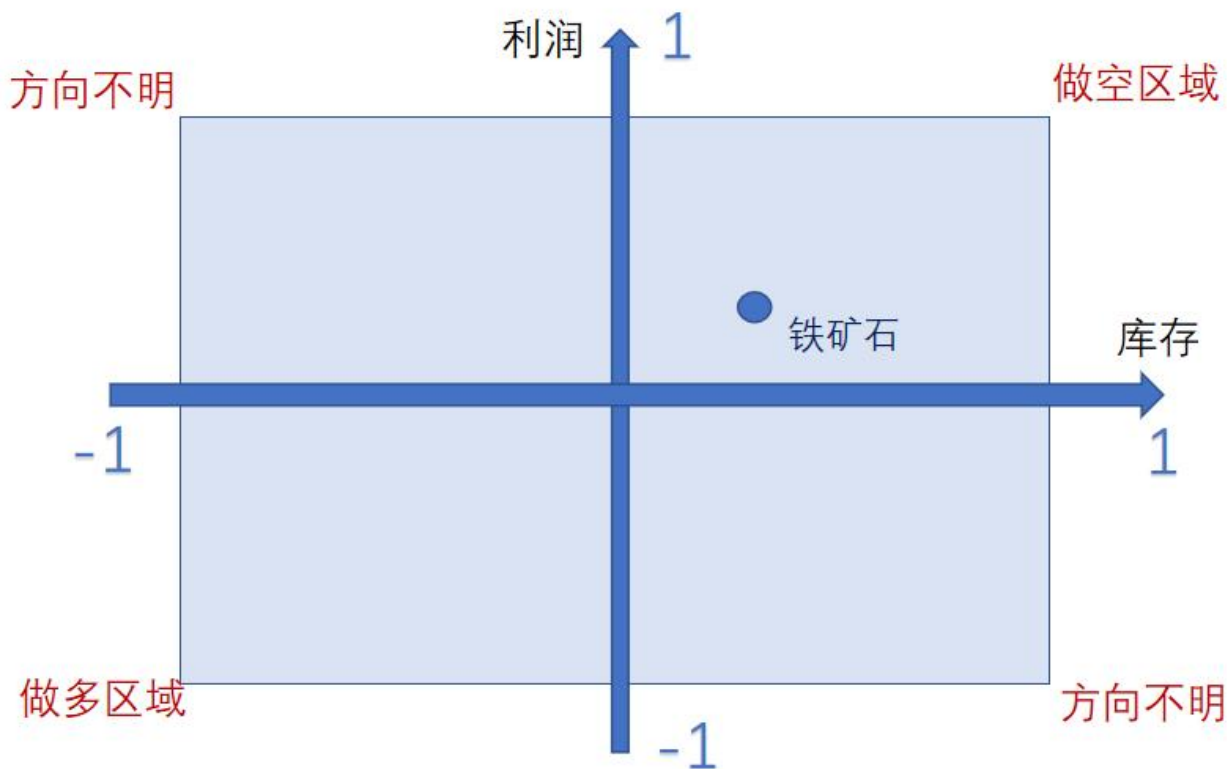
1、库存：本周 45 个港口进口铁矿库存为 15392.53 万吨，较上周环比增加 29.85 万吨，增幅为 0.19%。247 家钢铁企业进口铁矿库存为 9142.81 万吨，较上周环比减少 321.93 万吨，降幅为 3.4%，钢厂库存小幅收缩。

2、供给：截至 2 月 14 日，铁矿石全球发运量 1688.2 万吨，较上周减少 646.7 万吨，增幅 2.77%；45 个港口铁矿到港量由 1877.5 万增加至 2230.9 万吨，周内增幅为 18.82%。总体来看，发运收缩。船期存在时间跨度，发运至到港存在滞后。

3、需求：高炉开工率 77.98 与上周持平，进口铁矿日均消耗量由 285.17 万吨降低至 283.79 万吨，247 家钢厂日均铁水产量为 228.44 微减至 227.99 万吨，铁矿淡季，钢厂开工率收缩，铁矿需求低位。

4、技术：i2505 合约上周震荡为主，幅度较大，周内期价最高为 830.5，最低为 804.5。从日线看，周内价格震荡幅度大。周内供需双弱，库存降低。从整体趋势看，预计下周铁矿价格或以震荡下行为主，建议交易者注意投资风险。

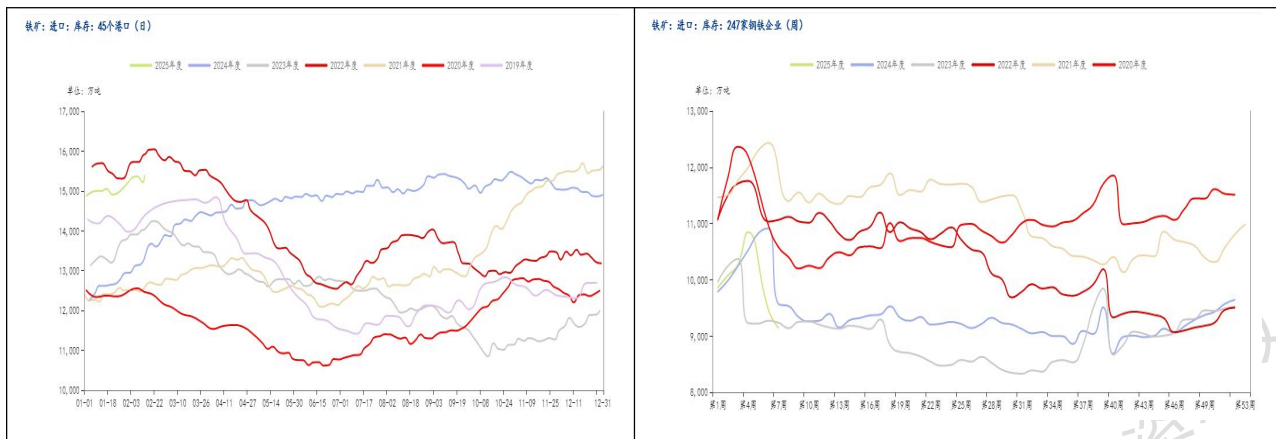
结论： 预计下周铁矿价格或以震荡下行为主。提示入市者注意投资风险，严格止盈止损。



一、库存

本周 45 个港口进口铁矿库存为 15392.53 万吨，较上周环比增加 29.85 万吨，增幅为 0.19%。247 家钢铁企业进口铁矿库存为 9142.81 万吨，较上周环比减少 321.93 万吨，降幅为 3.4%，钢厂库存小幅收缩。

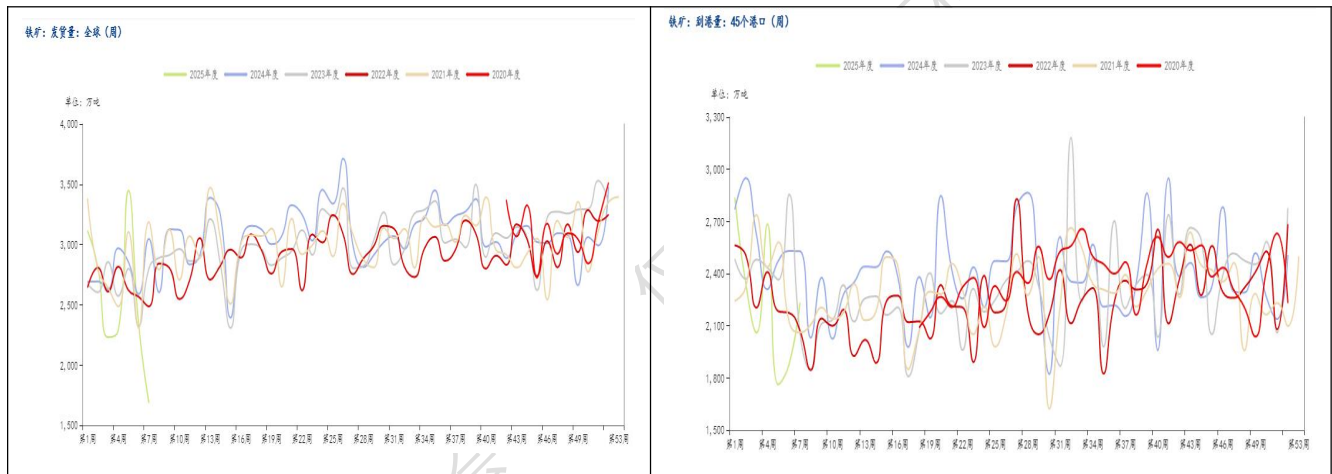




二、供需

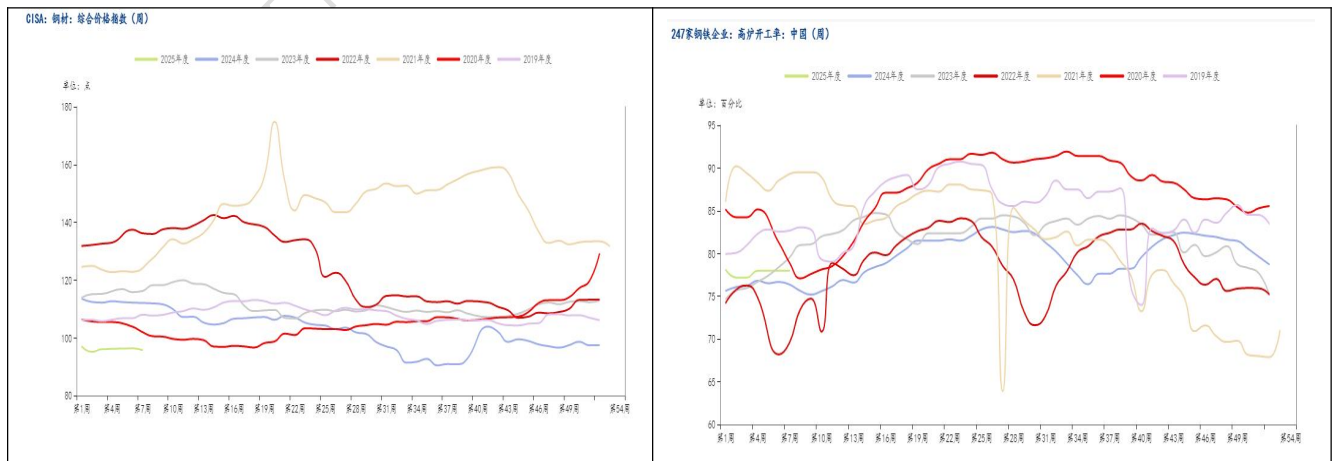
（一）供应

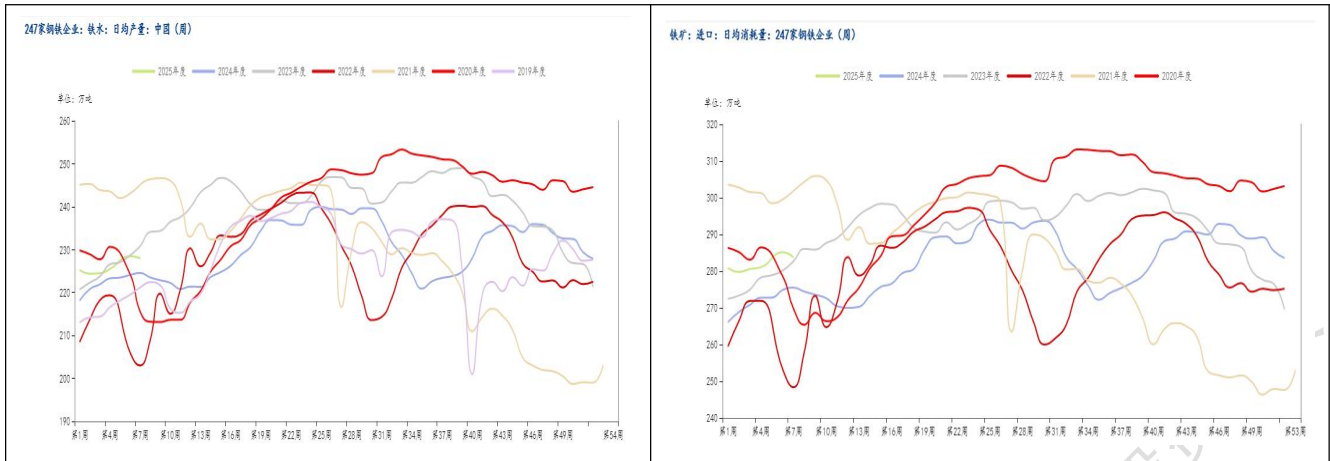
截至 2 月 14 日，铁矿石全球发运量 1688.2 万吨，较上周减少 646.7 万吨，增幅 2.77%；45 个港口铁矿到港量由 1877.5 万增加至 2230.9 万吨，周内增幅为 18.82%。总体来看，发运收缩。船期存在时间跨度，发运至到港存在滞后。



（二）需求

高炉开工率 77.98 与上周持平，进口铁矿日均消耗量由 285.17 万吨降低至 283.79 万吨，247 家钢厂日均铁水产量为 228.44 微减至 227.99 万吨，铁矿淡季，钢厂开工率收缩，铁矿需求低位。





三、技术分析

i2505 合约上周震荡为主，幅度较大，周内期价最高为 830.5，最低为 804.5。从日线看，周内价格震荡幅度大。周内供需双弱，库存降低。从整体趋势看，预计下周铁矿价格或以震荡下行为主，建议交易者注意投资风险。



免责声明

免责声明： 本报告基于安粮期货股份有限公司（以下简称“本公司”）认为可靠的公开信息和资料，但本公司对这些信息的准确性和完整性均不作任何保证，可随时更改报告中的内容、意见和预测，且并不承诺任何有关变更的通知。 本报告中的内容和意见仅供参考，并不构成对所述内容的投资建议，投资者应根据个人投资目标、财务状况和风险承受能力来判断是否使用报告所载之内容和信息，独立做出决策并自行承担风险。本公司不对任何人因使用本报告中的任何内容所引致的任何损失负任何责任。

