

# 安粮期货商品研究报告



## 螺纹钢期货周报（20250310-20250316）

■能源 ■金属 ■农产品

■股指 ■利率 ■期权 . . .

### 安粮期货投资咨询部

2025年03月10日

投资咨询业务资格

皖证监函【2017】203号

投资咨询部 黑色金属小组

黑色分析师：曹帅

从业资格号：F03088816

投资咨询号：Z0019565

初审：

沈欣萌：从业资格号:F3029146

投资咨询号:Z0014147

复审：

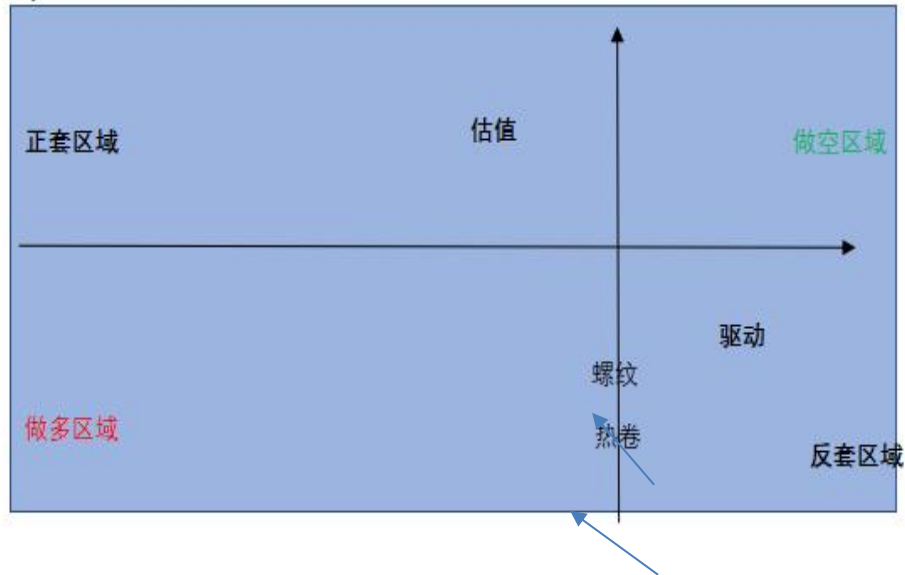
李雨馨：从业资格号:F3023505

投资咨询号:Z0013987



## 综述：成本中枢动态下移，钢材偏弱震荡

基本面二维四象



**行情展望：** 钢材基本面已开始逐渐好转，远强近弱，contango 结构有所减弱，当前钢材估值中性偏低。从成本库存来看，政策支持房地产行业回稳，钢材表观需求量季节性回升，原料价格上周大幅下挫，钢材成本中枢动态下移。钢材社会库存与钢厂库存拐点将近，整体整体库存水平较低。短期宏观政策预期主导盘面，基本面也开始逐渐好转，关注宏观政策预期与基本面现实数据的切换节奏，区间操作为主。

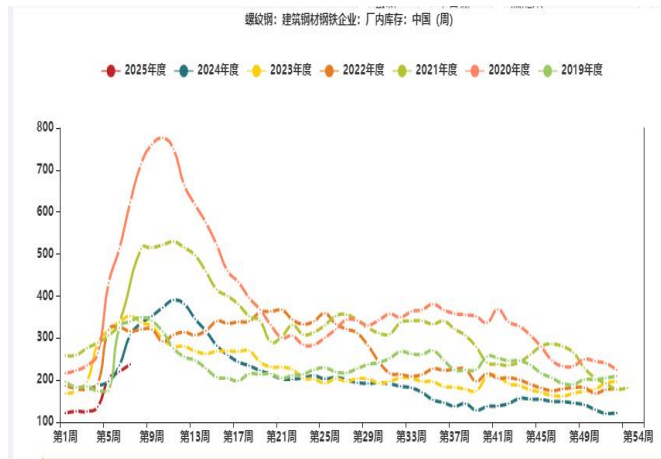
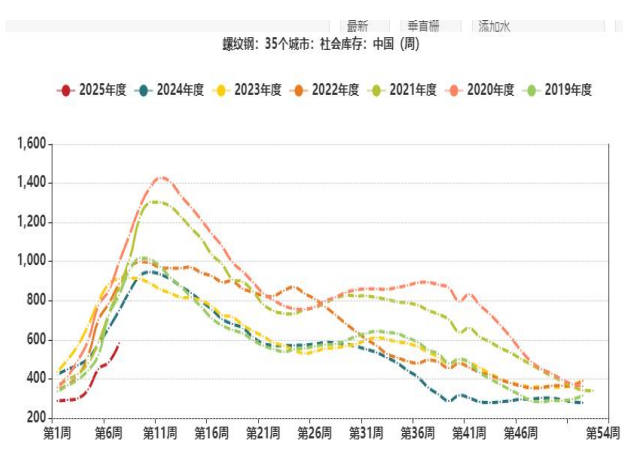


一、库存：钢厂库存连续三周去库，社会库存拐点将近

社会库存：截至 03 月 07 日，Mysteel 调研 35 城市螺纹钢社会库存：630.86 万吨，较上周增加 1.7 万吨，社会库存持续累库，幅度有所降低，但绝对水平同期偏低。

钢厂库存：截至 03 月 07 日，Mysteel 调研的 137 家螺纹钢钢厂库存：229.04 万吨，较上周减少 5 万吨，钢厂库存连续三周小幅去库，但绝对水平同期偏低。

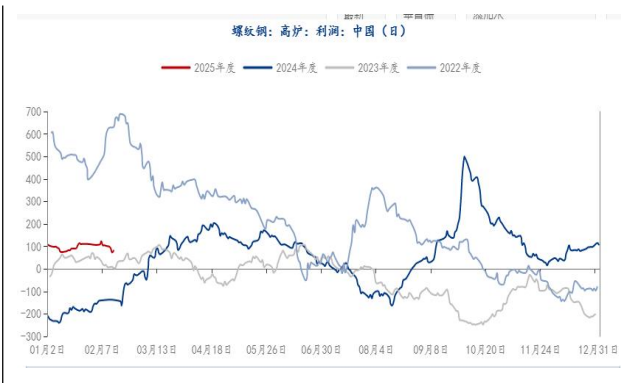
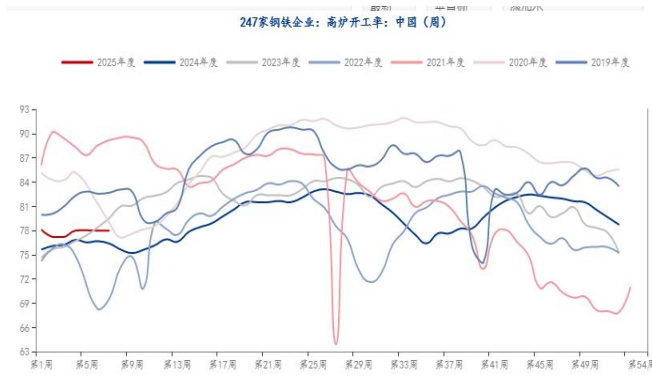
结论：社会库存，钢厂库存同步累库，但累库速度慢于近五年同期水平，绝对值总体偏低，整体库存压力较轻。

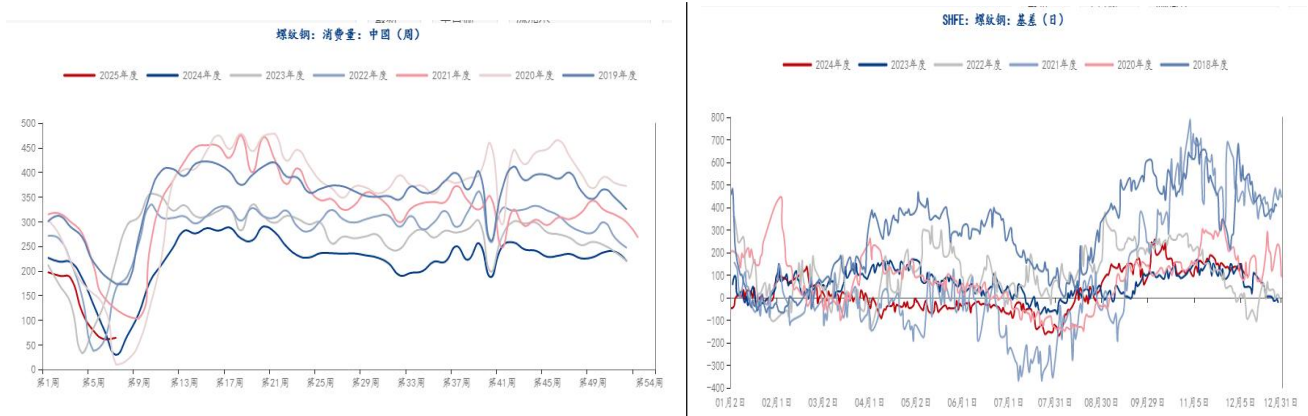


数据来源: Mysteel; 安粮期货投资咨询部

二、估值及供需驱动：成本支撑下移，钢价震荡偏弱

全国 247 家钢铁企业：高炉开工率本周收录 79.51%，环比上周上涨 1.22%；钢厂高炉利润收录 108 元/吨，较上周减少 30 元/吨，仍然保持低位运行；螺纹钢表观消费量：220.35 万吨，较上周增加 30 万吨；螺纹钢基差 50 元/吨，环比小幅走弱。原料端铁矿煤炭成本坍塌式下行，成本中枢动态下移，钢材总体估值中性偏低，宏观情绪转暖，偏多思路对待。





数据来源: Mysteel; 安粮期货研究所

### 三、行情研判：成本中枢动态下移，钢材偏弱震荡

钢材基本面已开始逐渐好转，远强近弱，contango 结构有所减弱，当前钢材估值中性偏低。从成本库存来看，政策支持房地产行业回稳，钢材表观需求量季节性回升，原料价格上周大幅下挫，钢材成本中枢动态下移。钢材社会库存与钢厂库存拐点将近，整体整体库存水平较低。短期宏观政策预期主导盘面，基本面也开始逐渐好转，关注宏观政策预期与基本面现实数据的切换节奏，区间操作为主。



### 免责声明

本报告基于安粮期货股份有限公司（以下简称“本公司”）认为可靠的公开信息和资料，但本公司对这些信息的准确性和完整性均不作任何保证，可随时更改报告中的内容、意见和预测，且并不承诺任何有关变更的通知。本报告中的内容和意见仅供参考，并不构成对所述内容的投资建议，投资者应根据个人投资目标、财务状况和风险承受能力来判断是否使用报告所载之内容和信息，独立做出决策并自行承担风险。本公司不对任何人因使用本报告中的任何内容所引致的任何损失负任何责任。