

## 安粮期货商品研究报告



# 塑料期货周报（20260518-0522）

■能源 ■金属 ■农产品

■股指 ■利率 ■期权 . . .

## 安粮期货

2026年5月18日

投资咨询业务资格

皖证监函【2017】203号

研究所化工小组

研究员：

龚悦：从业资格号：F3023504

投资咨询号：Z0014055

助理研究员：

郑钰岷：从业资格号：F03146524

初审：

张莎：从业资格号：F03088817

投资咨询号：Z0019577

复审：

赵肖肖：从业资格号：F0303938

投资咨询号：Z0022015

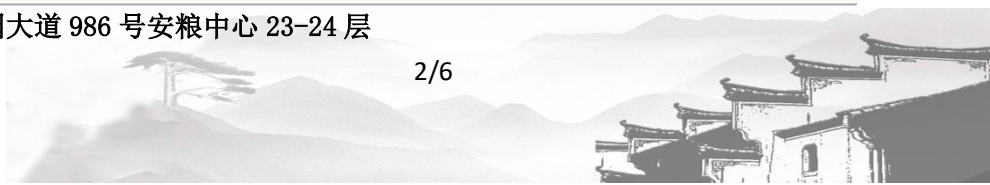
## 综述：宽幅偏弱运行，等待新指引

**本周看法：**宽幅偏弱运行，等待新指引

**上周看法：**成本托底 需求淡季牵制行情

### 逻辑判断：

- 1. 供应：**截至5月15日当周，PE生产企业总产量在61.58万吨，较上周期减少1.53万吨；PE装置开工率为74.33%，较上周期下滑1.77%；聚乙烯装置检修影响产量为17.72万吨，较上周期增加1.48万吨；其中检修影响LLDPE产量为7.83万吨，较上周期增加0.73万吨。供应面压力逐步显现。
  - 2. 需求：**截至5月15日当周，聚乙烯下游企业整体开工率为37.55%，较上周期环比下跌0.14%。其中，农膜开工率13.25%，较上周期环比下跌1.93%；包装膜企业开工率为46.93%，较上周期环比上涨0.71%。市场迎来传统淡季，下游需求复苏乏力。
  - 3. 利润：**5月15日当周油制L生产利润为-1706.57元/吨，较上周期上涨217元/吨，处于低位；煤制L生产利润为1671.29元/吨，较上周期下跌91.29元/吨，处于高位。成本端支撑逐步减弱。
  - 4. 库存：**5月15日当周，PE生产企业库存为57.95万吨，较上周期累库0.1万吨。L生产企业库存为22.19万吨，较上周期去库1.06万吨；PE社会库存为51.55万吨，较上周期去库1.3万吨。L社会库存为22.28万吨，较上周期去库1.08万吨。淡季需求乏力下，去库节奏偏缓。
  - 5. 价差：**5月15日9-1价差为251元/吨，维持back。
- 结论：**当前聚乙烯市场供需双弱、成本支撑减弱，短期行情宽幅偏弱运行，等待市场新指引。重点关注地缘走向及油价波动。



一、供需分析：供应端持续宽松 需求步入淡季

**产量：**截至5月15日当周，PE生产企业总产量在61.58万吨，较上周期减少1.53万吨。其中，LLDPE产量为24.24万吨，较上周期减少1.45万吨。

**装置利用率：**5月15日当周PE装置开工率为74.33%，较上周期下滑1.77%。

**检修影响量：**截至5月15日当周，聚乙烯装置检修影响产量为17.72万吨，较上周期增加1.48万吨；其中检修影响LLDPE产量为7.83万吨，较上周期增加0.73万吨。

**结论：**现货供应量稳步抬升，部分检修装置重启时间延后，计划检修产能有所减少，供应面压力逐步显现。

图1 PE生产企业产量

单位：万吨

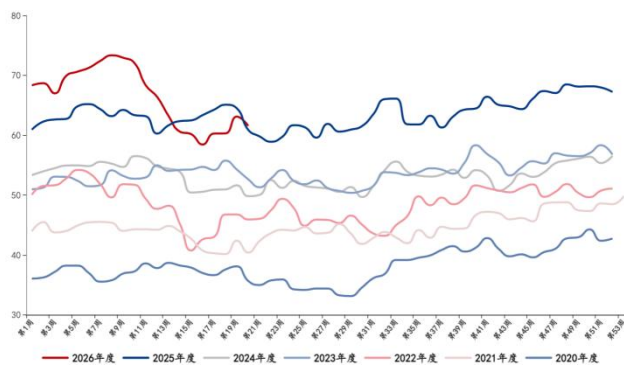


图3 PE装置开工率

单位：%

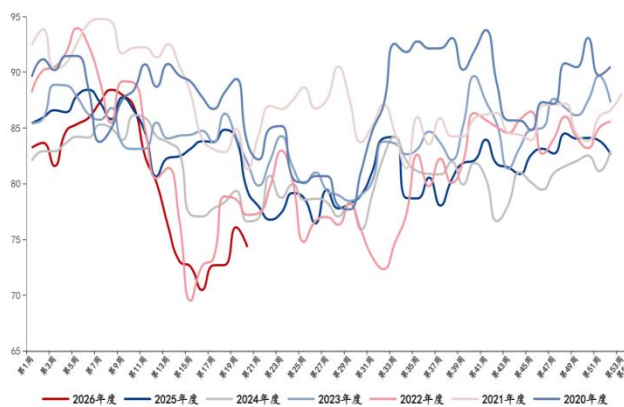


图2 LLDPE生产企业产量

单位：万吨

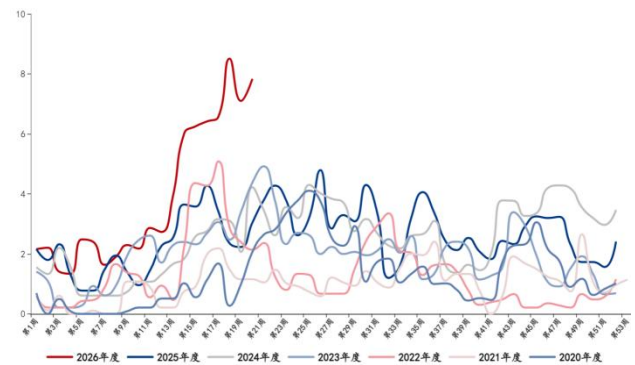
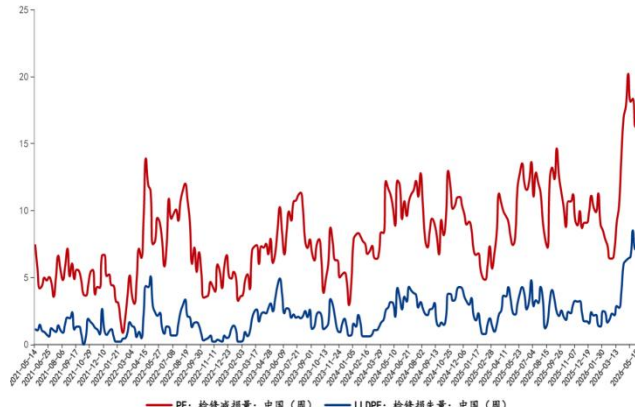


图4 PE检修减损量

单位：万吨



数据来源：钢联，安粮期货大数据平台

**下游开工率：**截至5月15日当周，聚乙烯下游企业整体开工率为37.55%，较上周期环比下跌0.14%。其中，农膜开工率13.25%，较上周期环比下跌1.93%；包装膜企业开工率为46.93%，较上周期环比上涨0.71%。

**结论：**市场迎来传统淡季，下游需求复苏乏力，终端对高价原料采购意愿不足，整体交投氛围平淡。

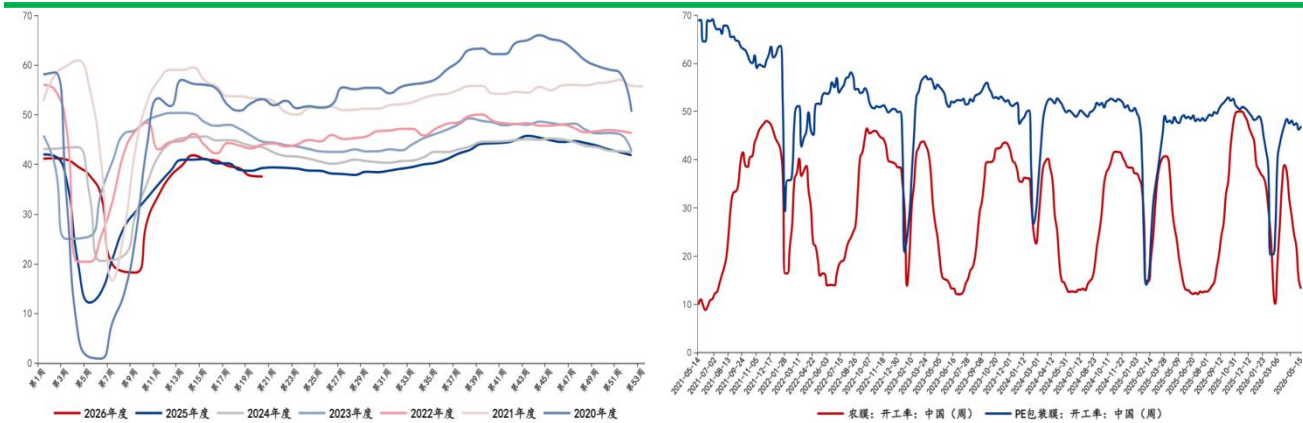
图5 PE下游企业开工率

单位：%

图6 农膜、包装膜企业开工率

单位：%





数据来源：钢联，安粮期货大数据平台

### 二、成本利润：成本端支撑逐步减弱

**成本：**5月15日当周油制L生产成本为10053.71元/吨，较上周期下跌284.14元/吨；煤制生产成本为6658元/吨，较上周期下跌92元/吨。

**利润：**5月15日当周油制L生产利润为-1706.57元/吨，较上周期上涨217元/吨，处于低位；煤制L生产利润为1671.29元/吨，较上周期下跌91.29元/吨，处于高位。

**结论：**成本端支撑较前期减弱。

图7 油制 LLDPE 生产成本及利润

单位：元/吨

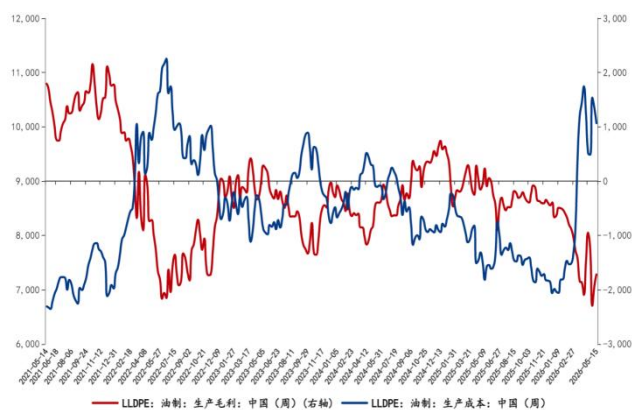


图8 煤制 LLDPE 生产成本及利润

单位：元/吨



数据来源：钢联，安粮期货大数据平台

### 三、库存分析：缓慢去库

**生产企业库存：**5月15日当周，PE生产企业库存为57.95万吨，较上周期累库0.1万吨。L生产企业库存为22.19万吨，较上周期去库1.06万吨。

**社会库存：**5月15日当周，PE社会库存为51.55万吨，较上周期去库1.3万吨。L社会库存为22.28万吨，较上周期去库1.08万吨。

**结论：**淡季需求乏力下，去库节奏偏缓。

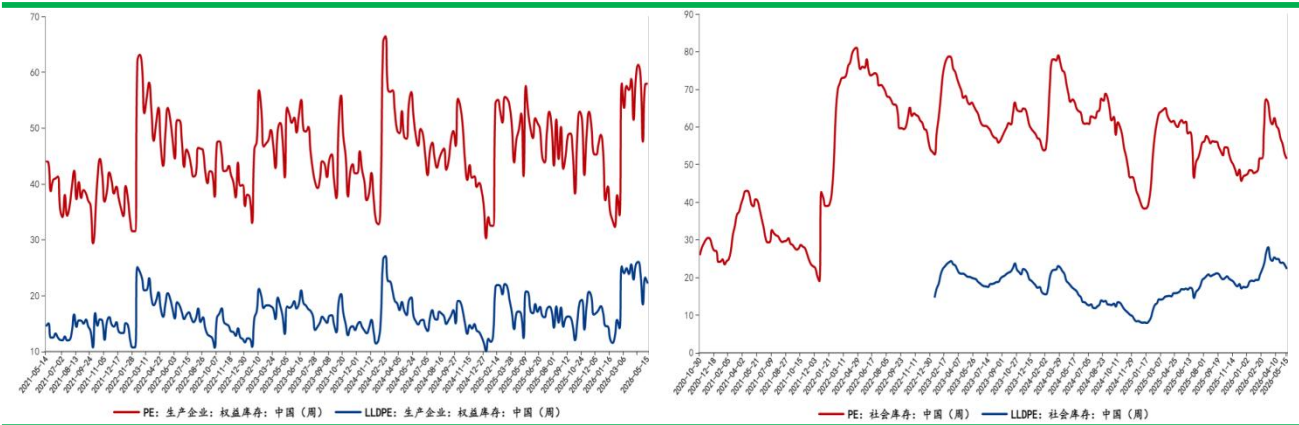
图9 PE及L生产企业库存

单位：万吨

图10 PE及L社会库存

单位：万吨





数据来源：钢联，安粮期货大数据平台

#### 四、价差分析

**期现价格：**5月15日当周期价区间波动。上周五L2609收于8034元/吨。15日现货市场价格8643.24元/吨，环比下跌114.44元/吨。

**基差分析：**L2609合约期现货基差周内波动。5月15日基差为609.24元/吨，环比下跌112.44元/吨，现货升水。

**期限结构：**5月15日9-1价差为251元/吨，维持back。

图 11 LLDPE9-1 价差

单位：元/吨



数据来源：同花顺，安粮期货大数据平台

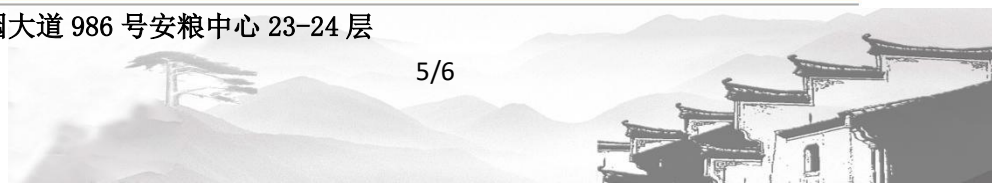
图 12 LLDPE 基差

单位：元/吨



#### 免责声明

本报告基于安粮期货股份有限公司（以下简称“本公司”）认为可靠的公开信息和资料，但本公司对这些信息的准确性和完整性均不作任何保证，可随时更改报告中的内容、意见和预测，且并不承诺任何有



关变更的通知。本报告中的内容和意见仅供参考，并不构成对所述内容的投资建议，投资者应根据个人投资目标、财务状况和风险承受能力来判断是否使用报告所载之内容和信息，独立做出决策并自行承担风险。本公司不对任何人因使用本报告中的任何内容所引致的任何损失负任何责任。